

Podstawowe informacje



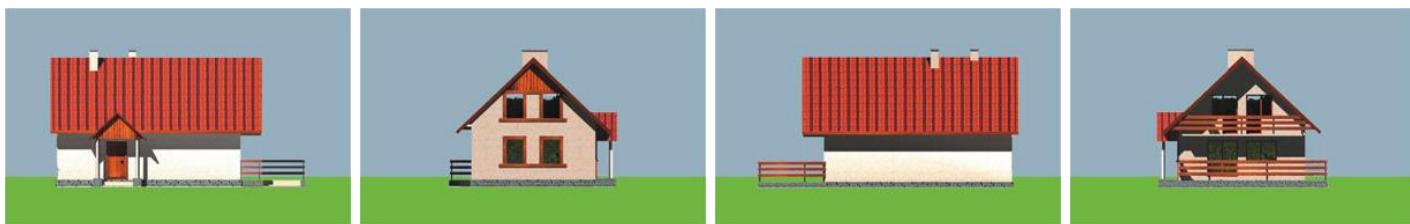
Dane techniczne projektu

Całkowita powierzchnia	144.20 m²
Powierzchnia użytkowa	113.50 m²
Powierzchnia zabudowy	84.80 m²
Powierzchnia dachu	183 m²
Kubatura	473 m³
Wymiary budynku	11.30 x 7.50 m
Kąt nachylenia	45°
Wysokość budynku	8.30 m
Wymiary działki	19.90 x 14.50 m

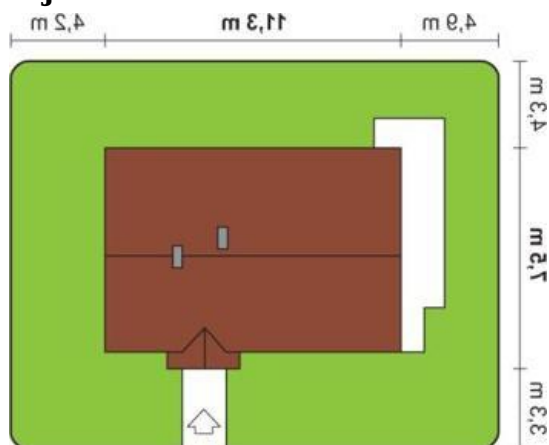
Opis projektu

Budynek jednorodzinny, wolno stojący, z poddaszem użytkowym. Dostępna wersja z piwnicą. Projekt w technologii murowanej, w szkielecie i z bali.

Elewacje



Sytuacje



Rzuty

