

Podstawowe informacje



Dane techniczne projektu

Całkowita powierzchnia	179.46 m²
Powierzchnia użytkowa	109.22 m²
Powierzchnia zabudowy	112.46 m²
Powierzchnia dachu	152.77 m²
Kubatura	606.87 m³
Wymiary budynku	15.10 x 7.60 m
Kąt nachylenia	40°
Wysokość budynku	7.81 m
Wymiary działki	22.10 x 15.60 m



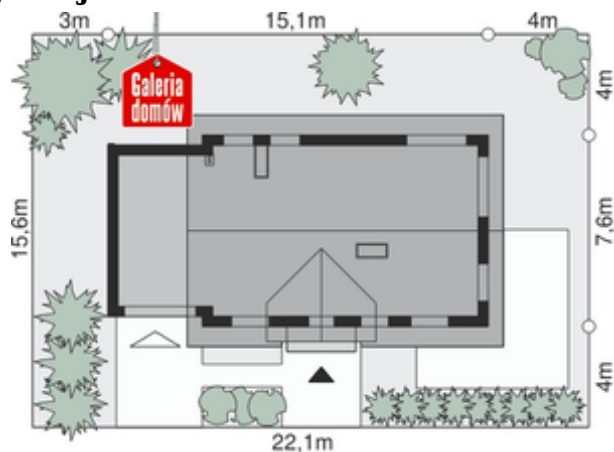
Opis projektu

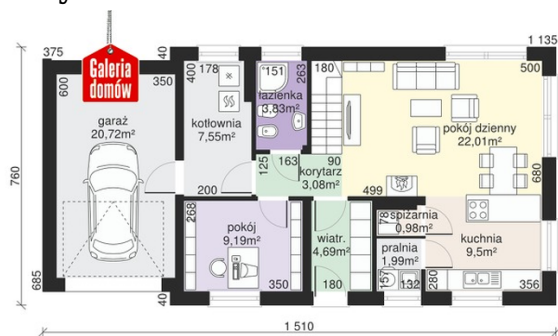
Projekt pasuje na prawie każdą działkę, szczególnie taką, na której trzeba oszczędnie gospodarować miejscem. Nie rezygnuje przy tym z komfortowych rozwiązań. Pokazuje, że warto zainwestować w dom, który respektuje potrzeby i aspiracje użytkowników, a przy tym uwzględnia realia ekonomiczne. Warto zwrócić uwagę, że na ograniczonej przestrzeni udało się zmieścić spiżarnię, kotłownię, garaż i obszerny wiatrołap z miejscem na szafę wewnętrzną, czyli wszystkie te pomieszczenia, które nie tyle są wyznacznikiem wyższego standardu, co codziennej wygody użytkownika...

Elewacje

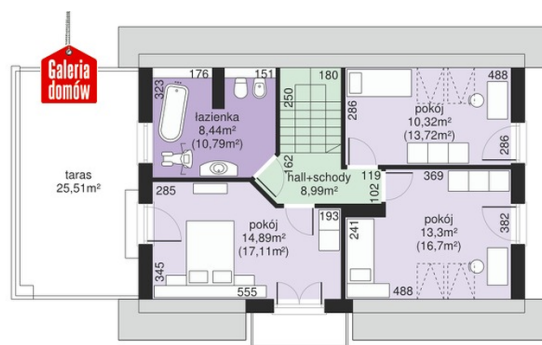


Sytuacje



Rzuty

Parter 62.82 m²

Hall	4.69 m ²
Garaż	20.72 m ²
Spizarnia	0.98 m ²
Pralnia	1.99 m ²
Kuchnia	9.50 m ²
Pokój dzienny	22.01 m ²
Korytarz	3.08 m ²
Łazienka	3.83 m ²
Kotłownia	7.55 m ²
Pokój	9.19 m ²


Poddasze 81.45 m²

Hall + schody	8.99 m ²
Łazienka	8.44 m ²
Pokój	14.89 m ²
Pokój	13.30 m ²
Pokój	10.32 m ²
Taras	25.51 m ²