

Podstawowe informacje



Dane techniczne projektu

Całkowita powierzchnia	163.99 m²
Powierzchnia użytkowa	120.75 m²
Powierzchnia zabudowy	113.54 m²
Kubatura	613.23 m³
Wymiary budynku	12.05 x 11.80 m
Kąt nachylenia	45°
Wysokość budynku	8.85 m
Wymiary działki	20.45 x 20.20 m



Opis projektu

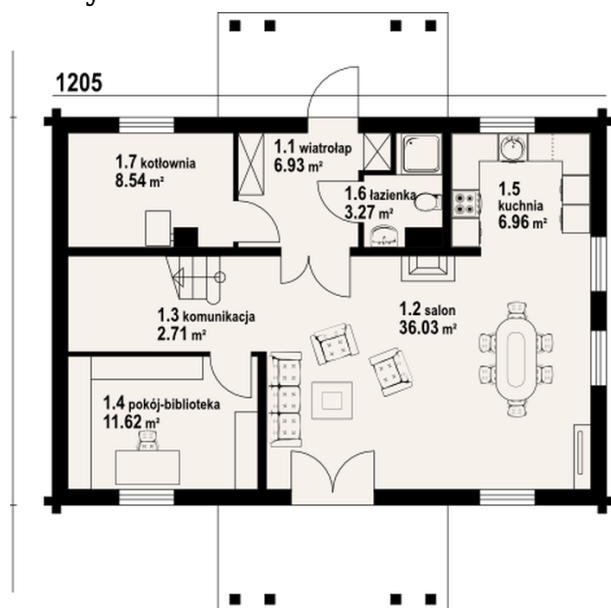
Dom o ciekawej architekturze. Podstawowym pomieszczeniem parteru jest salon z kominkiem połączony we wspólnej przestrzeni z kuchnią. Z salonu wyjście na częściowo zadaszony taras. Ponadto pokój-biblioteka i wydzielone pomieszczenie kotłowni. Na poddaszu cztery przestronne sypialnie, duża garderoba i łazienka.

Elewacje

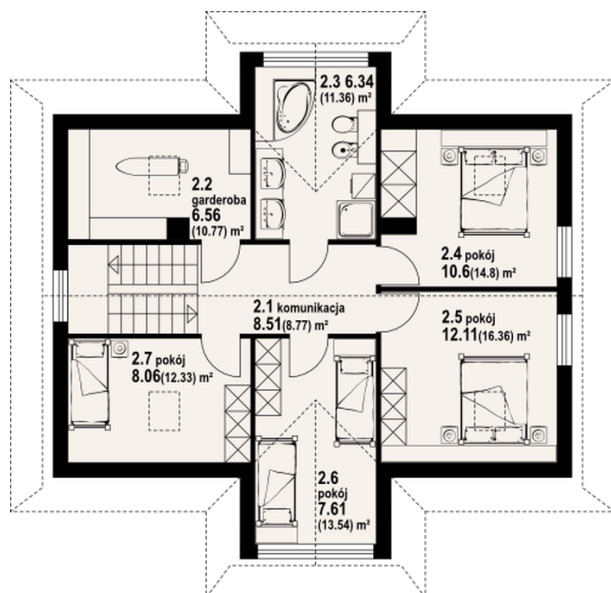


Sytuacje



Rzuty

Parter 76.06 m²

wiatrołap	6.93 m ²
salon	36.03 m ²
komunikacja	2.71 m ²
pokój-biblioteka	11.62 m ²
kuchnia	6.96 m ²
łazienka	3.27 m ²
kotłownia	8.54 m ²


Poddasze 87.93 m²

komunikacja	8.51 m ²
garderoba	6.56 m ²
łazienka	6.34 m ²
pokój	10.60 m ²
pokój	12.11 m ²
pokój	7.61 m ²
pokój	8.06 m ²