

## Podstawowe informacje



## Dane techniczne projektu

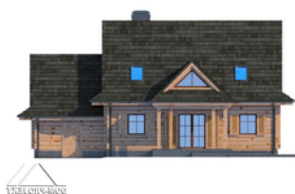
<b>Całkowita powierzchnia</b>	<b>164.69 m<sup>2</sup></b>
<b>Powierzchnia użytkowa</b>	<b>129.21 m<sup>2</sup></b>
<b>Powierzchnia zabudowy</b>	<b>132.49 m<sup>2</sup></b>
<b>Kubatura</b>	<b>667.60 m<sup>3</sup></b>
<b>Wymiary budynku</b>	<b>15.65 x 11.50 m</b>
<b>Kąt nachylenia</b>	<b>45°</b>
<b>Wysokość budynku</b>	<b>8.85 m</b>
<b>Wymiary działki</b>	<b>24.05 x 19.90 m</b>



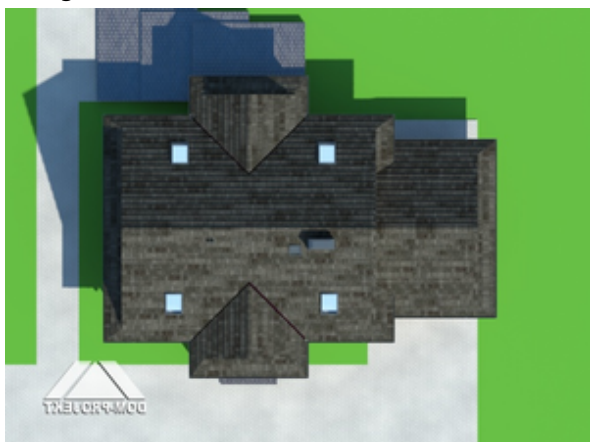
## Opis projektu

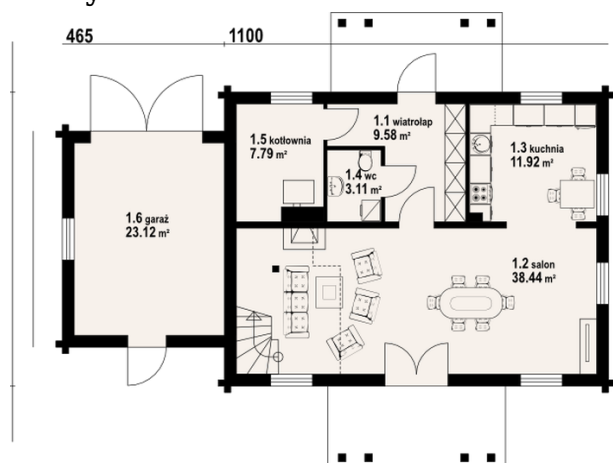
Ładny, funkcjonalny dom zaprojektowany z myślą o terenach Podhala. Przestronny salon z aneksem kuchennym i kominkiem. Schody na poddasze prowadzą z salonu, w okolicy schodów otwarta przestrzeń poddasza (pustka nad salonem). Wydzielone pomieszczenie kotłowni. Pięć wygodnych sypialni i łazienka na poddaszu.

## Elewacje

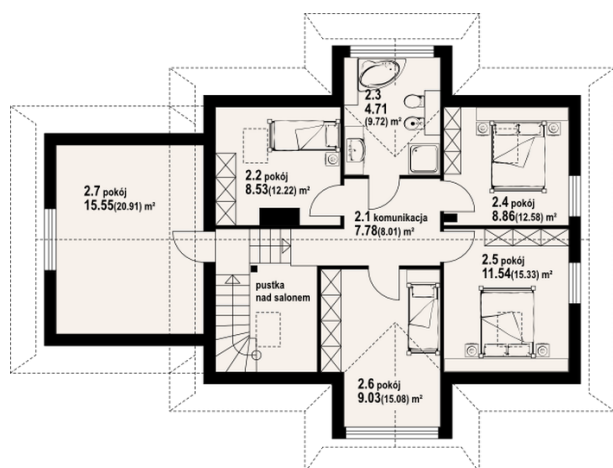


## Sytuacje



**Rzuty**

**Parter 70.84 m<sup>2</sup>**

wiatrołap	9.58 m <sup>2</sup>
salon	38.44 m <sup>2</sup>
kuchnia	11.92 m <sup>2</sup>
wc	3.11 m <sup>2</sup>
kotłownia	7.79 m <sup>2</sup>
garaż	23.12 m <sup>2</sup>


**Poddasze 93.85 m<sup>2</sup>**

komunikacja	7.78 m <sup>2</sup>
pokój	8.53 m <sup>2</sup>
łazienka	4.71 m <sup>2</sup>
pokój	8.86 m <sup>2</sup>
pokój	11.54 m <sup>2</sup>
pokój	9.03 m <sup>2</sup>
pokój	15.55 m <sup>2</sup>