

Podstawowe informacje



Dane techniczne projektu

| | |
|-------------------------------|-----------------------------|
| Całkowita powierzchnia | 216.75 m² |
| Powierzchnia użytkowa | 173.39 m² |
| Powierzchnia zabudowy | 141 m² |
| Kubatura | 776.97 m³ |
| Wymiary budynku | 14 x 11.65 m |
| Kąt nachylenia | 45° |
| Wysokość budynku | 9.25 m |
| Wymiary działki | 22.80 x 20.41 m |



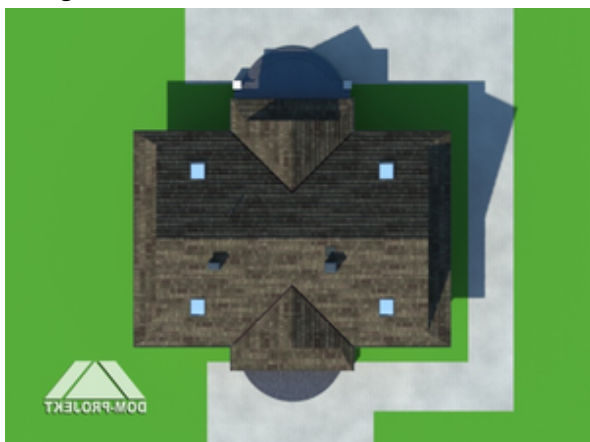
Opis projektu

Wygodny dom o architekturze nawiązującej do tradycji polskich dworów. Przestronny salon połączony z aneksem kuchennym. Dodatkowy pokój na parterze. Ponadto spiżarka, kotłownia i łazienka. Na poddaszu cztery sypialnie, w tym jedna z własną łazienką.

Elewacje

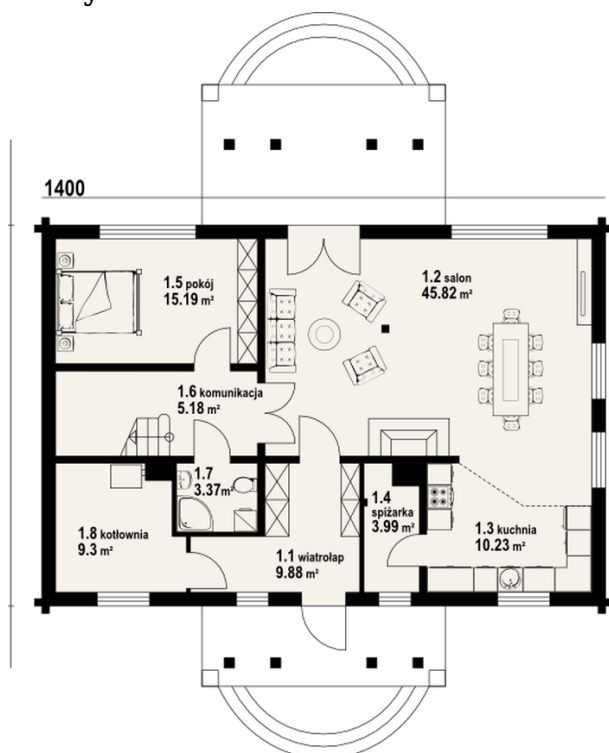


Sytuacje



Rzuty
Parter 102.96 m²

| | |
|-------------|----------------------|
| wiatrołap | 9.88 m ² |
| salon | 45.82 m ² |
| kuchnia | 10.23 m ² |
| spizarka | 3.99 m ² |
| pokój | 15.19 m ² |
| komunikacja | 5.18 m ² |
| łazienka | 3.37 m ² |
| kotłownia | 9.30 m ² |


Poddasze 113.79 m²

| | |
|-------------|----------------------|
| komunikacja | 11.02 m ² |
| łazienka | 7.40 m ² |
| pokój | 13.13 m ² |
| pokój | 15.98 m ² |
| pokój | 15.87 m ² |
| łazienka | 9.64 m ² |
| pokój | 10.68 m ² |

