

## Podstawowe informacje



## Dane techniczne projektu

<b>Całkowita powierzchnia</b>	<b>149.53 m<sup>2</sup></b>
<b>Powierzchnia użytkowa</b>	<b>117.75 m<sup>2</sup></b>
<b>Powierzchnia zabudowy</b>	<b>98.82 m<sup>2</sup></b>
<b>Kubatura</b>	<b>518.09 m<sup>3</sup></b>
<b>Wymiary budynku</b>	<b>11.80 x 9 m</b>
<b>Kąt nachylenia</b>	<b>45°</b>
<b>Wysokość budynku</b>	<b>8.55 m</b>
<b>Wymiary działki</b>	<b>20.30 x 17.25 m</b>



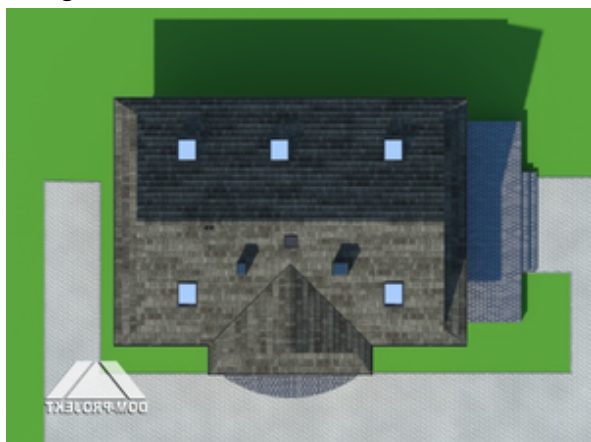
## Opis projektu

Funkcjonalny dom o ciekawej architekturze. Podstawowym pomieszczeniem parteru jest przestronny salon połączony z aneksem kuchennym. Ponadto na parterze znajdują się pomieszczenia: pokój-biblioteka, pralnia, kotłownia i spiżarka. Kominek w salonie. Na poddaszu cztery wygodne sypialnie i łazienka.

## Elewacje

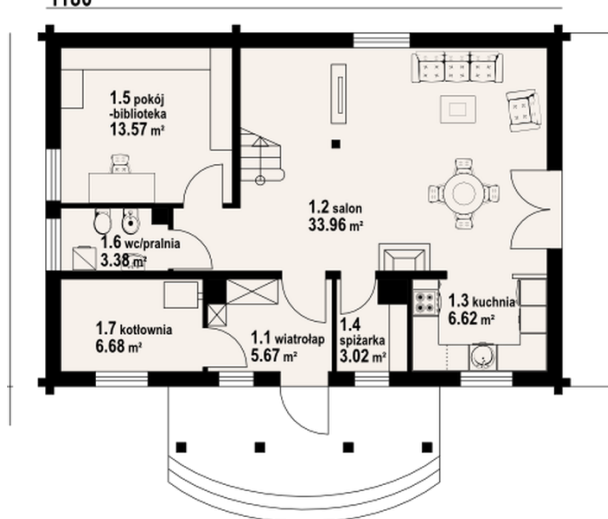


## Sytuacje

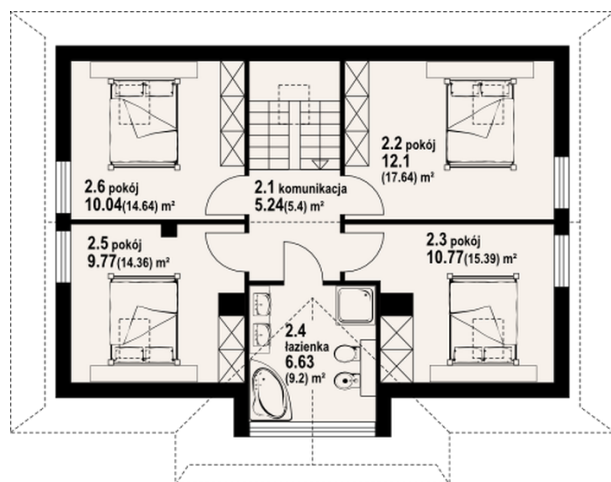


**Rzuty**

1180


**Parter 72.90 m<sup>2</sup>**

wiatrołap	5.67 m <sup>2</sup>
salon	33.96 m <sup>2</sup>
kuchnia	6.62 m <sup>2</sup>
spiżarka	3.02 m <sup>2</sup>
pokój	13.57 m <sup>2</sup>
wc/pralnia	3.38 m <sup>2</sup>
kotłownia	6.68 m <sup>2</sup>


**Poddasze 76.63 m<sup>2</sup>**

komunikacja	5.24 m <sup>2</sup>
pokój	12.10 m <sup>2</sup>
pokój	10.77 m <sup>2</sup>
łazienka	6.63 m <sup>2</sup>
pokój	9.77 m <sup>2</sup>
pokój	10.04 m <sup>2</sup>