

Podstawowe informacje



Dane techniczne projektu

Całkowita powierzchnia	159.56 m²
Powierzchnia użytkowa	125.08 m²
Powierzchnia zabudowy	98.10 m²
Powierzchnia dachu	201.24 m²
Kubatura	541.85 m³
Wymiary budynku	10.90 x 10.07 m
Kąt nachylenia	43°
Wysokość budynku	8.85 m
Wymiary działki	19.10 x 18.31 m



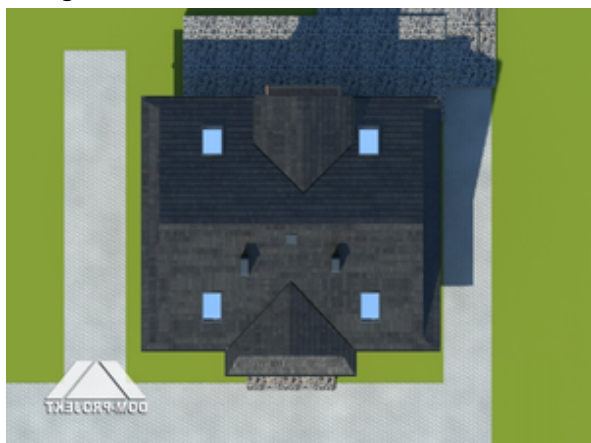
Opis projektu

Wygodny dom z poddaszem mieszkalnym przeznaczony dla cztero-, pięcioosobowej rodziny. Centralnym miejscem w domu jest duży salon z kominkiem połączony z aneksem kuchennym. W programie parteru także pokój-biblioteka oraz wydzielona kotłownia. Na poddaszu znajdziemy trzy spore sypialnie, dużą łazienkę i garderobę.

Elewacje

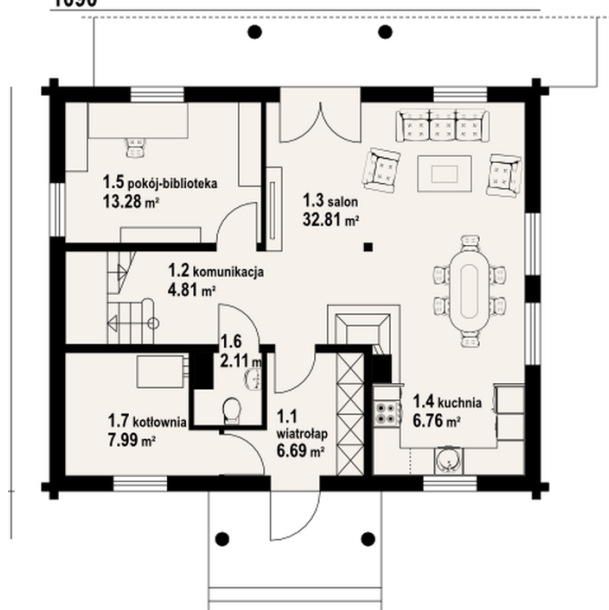


Sytuacje

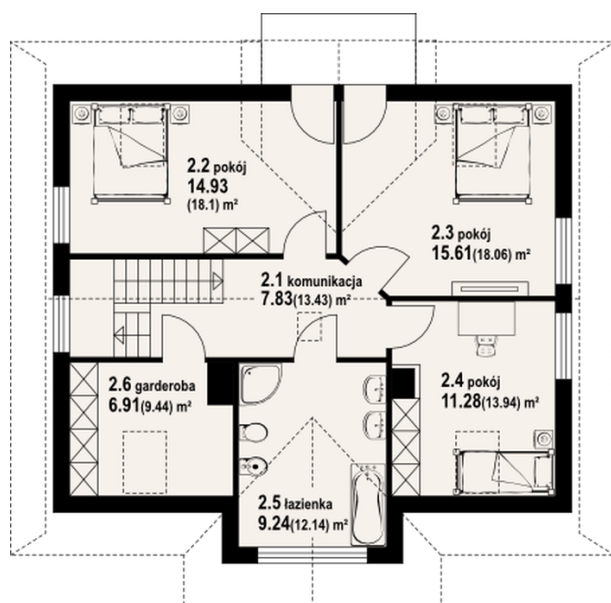


Rzuty

1090


Parter 74.45 m²

wiatrołap	6.69 m ²
komunikacja	4.81 m ²
salon	32.81 m ²
kuchnia	6.76 m ²
pokój-biblioteka	13.28 m ²
wc	2.11 m ²
kotłownia	7.99 m ²


Poddasze 85.11 m²

komunikacja	7.83 m ²
pokój	14.93 m ²
pokój	15.61 m ²
pokój	11.28 m ²
łazienka	9.24 m ²
garderoba	6.91 m ²