

Podstawowe informacje



Dane techniczne projektu

Całkowita powierzchnia	118.40 m²
Powierzchnia użytkowa	95.28 m²
Powierzchnia zabudowy	78 m²
Kubatura	372.96 m³
Wymiary budynku	10.40 x 7.50 m
Kąt nachylenia	42°
Wysokość budynku	7.56 m
Wymiary działki	18.90 x 16.26 m



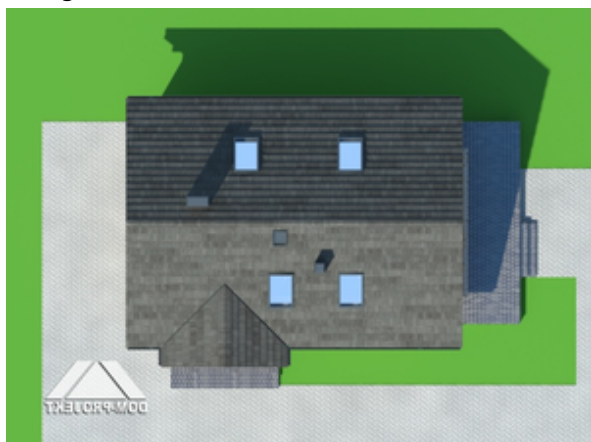
Opis projektu

Nieduży dom z poddaszem, który może pełnić także funkcję domu letniskowego. Na parterze przestronny salon z kominkiem, połączony z aneksem kuchennym. Na poddaszu trzy wygodne sypialnie, w tym dwie z wyjściem na balkon i łazienka.

Elewacje

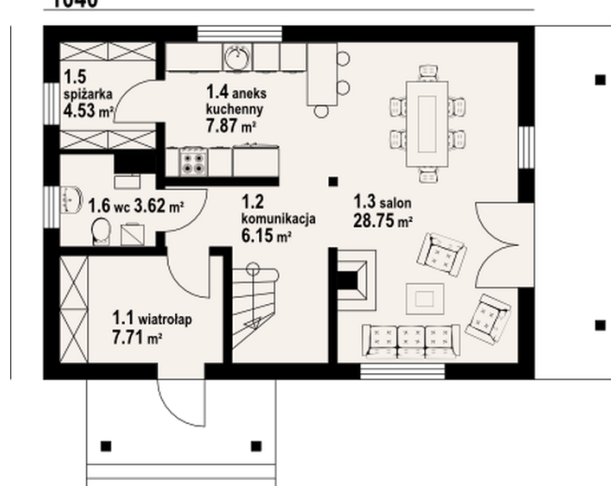


Sytuacje

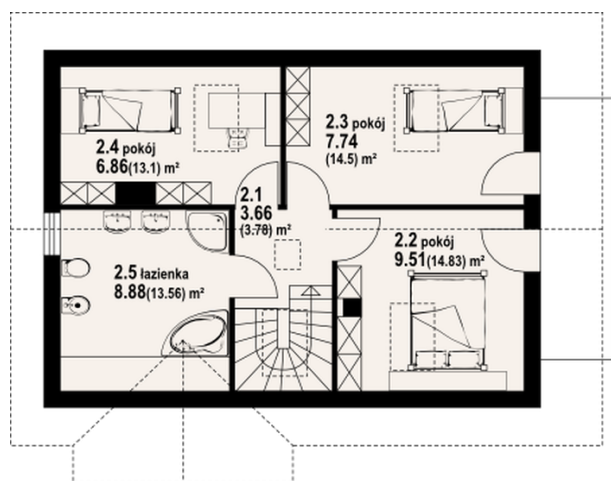


Rzuty

1040


Parter 58.63 m²

wiatrołap	7.71 m ²
komunikacja	6.15 m ²
salon	28.75 m ²
aneks	7.87 m ²
spiżarka	4.53 m ²
wc	3.62 m ²


Poddasze 59.77 m²

komunikacja	3.66 m ²
pokój	9.51 m ²
pokój	7.74 m ²
pokój	6.86 m ²
łazienka	8.88 m ²