

Podstawowe informacje



Dane techniczne projektu

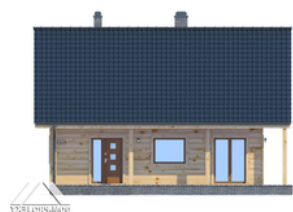
Całkowita powierzchnia	126.02 m²
Powierzchnia użytkowa	98.98 m²
Powierzchnia zabudowy	88.23 m²
Powierzchnia dachu	168.02 m²
Kubatura	401.46 m³
Wymiary budynku	10.20 x 8.65 m
Kąt nachylenia	40°
Wysokość budynku	8.13 m
Wymiary działki	18.70 x 16.95 m



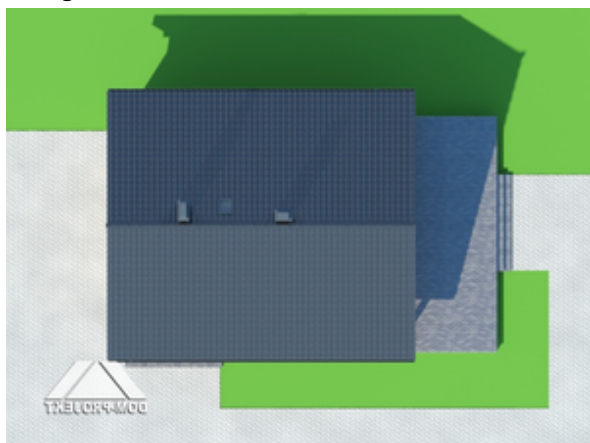
Opis projektu

Funkcjonalnie i ekonomicznie pomyślany dom z poddaszem mieszkalnym. Program parteru stanowi zaprojektowany na wspólnej dużej przestrzeni salon z aneksem kuchennym. W salonie kominek i w narożu schody prowadzące na poddasze. Wydzielona kotłownia podnosi walory użytkowe domu. Na poddaszu znajdują się trzy wygodne sypialnie i łazienka.

Elewacje

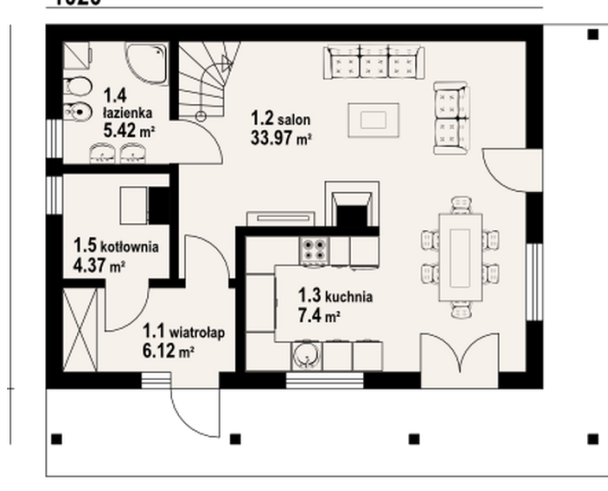


Sytuacje

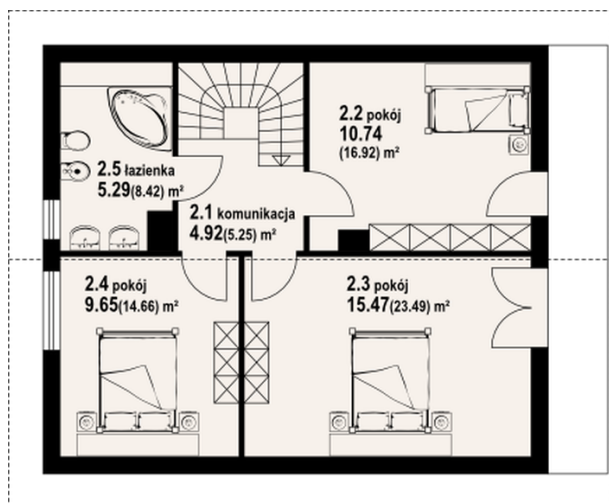


Rzuty

1020


Parter 57.28 m²

wiatrołap	6.12 m ²
salon	33.97 m ²
kuchnia	7.40 m ²
łazienka	5.42 m ²
kotłownia	4.37 m ²


Poddasze 68.74 m²

komunikacja	4.92 m ²
pokój	10.74 m ²
pokój	15.47 m ²
pokój	9.65 m ²
łazienka	5.29 m ²