

Podstawowe informacje



Dane techniczne projektu

Całkowita powierzchnia	119.77 m²
Powierzchnia użytkowa	85.90 m²
Powierzchnia zabudowy	90.50 m²
Powierzchnia dachu	190.10 m²
Kubatura	450 m³
Wymiary budynku	12.31 x 8 m
Kąt nachylenia	43°
Wysokość budynku	8.01 m
Wymiary działki	20.95 x 16.40 m



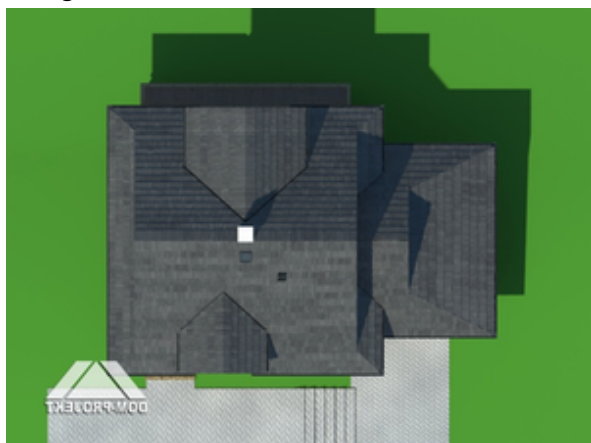
Opis projektu

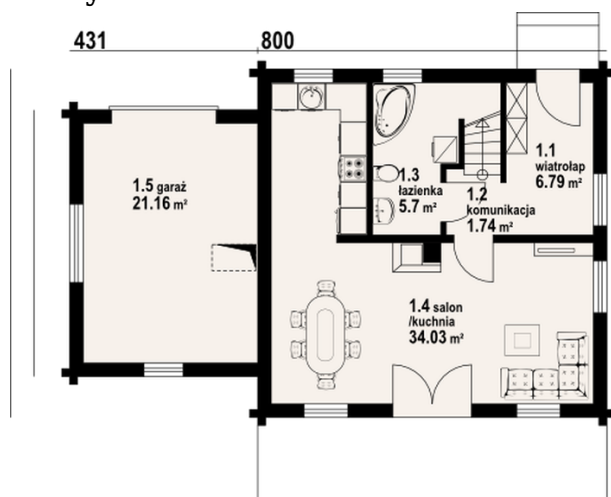
Dom z poddaszem nadający się idealnie do usytuowania na działkach ze spadkiem terenu. Część dzienna to wygodny połączony wspólną przestrzenią z kuchnią salon. W nim kominek i wyjście na taras. Dobudowany garaż. Każda z dwóch sypialni na poddaszu posiada wyjście na balkon i własną łazienkę. Ogrzewanie elektryczne.

Elewacje

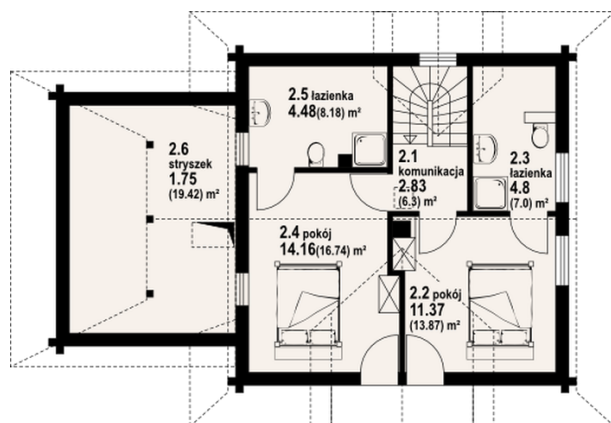


Sytuacje



Rzuty

Parter 48.26 m²

wiatrołap	6.79 m ²
komunikacja	1.74 m ²
łazienka	5.70 m ²
kuchnia, salon	34.03 m ²
garaż	21.16 m ²


Poddasze 71.51 m²

komunikacja	2.83 m ²
pokój	11.37 m ²
łazienka	4.80 m ²
pokój	14.16 m ²
(8.18)	4.48 m ²
stryżek	1.75 m ²