

## Podstawowe informacje



## Dane techniczne projektu

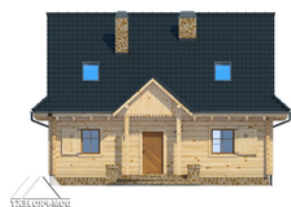
<b>Całkowita powierzchnia</b>	<b>140.40 m<sup>2</sup></b>
<b>Powierzchnia użytkowa</b>	<b>114.22 m<sup>2</sup></b>
<b>Powierzchnia zabudowy</b>	<b>90.63 m<sup>2</sup></b>
<b>Kubatura</b>	<b>487.42 m<sup>3</sup></b>
<b>Wymiary budynku</b>	<b>10.60 x 8.55 m</b>
<b>Kąt nachylenia</b>	<b>42°</b>
<b>Wysokość budynku</b>	<b>8.50 m</b>
<b>Wymiary działki</b>	<b>18.80 x 16.85 m</b>



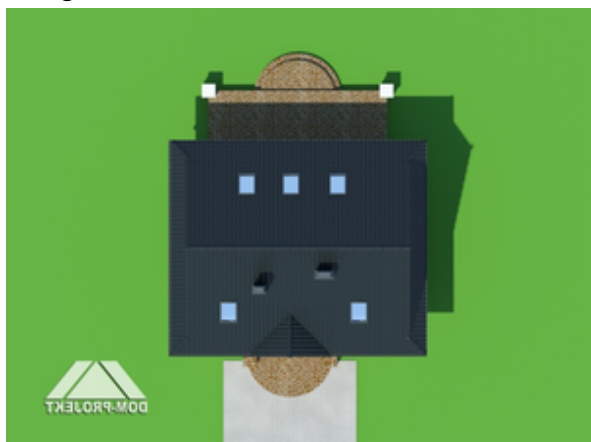
## Opis projektu

Dom z poddaszem mieszkalnym o urokliwej architekturze. Salon z aneksem kuchennym tworzy wspólną, funkcjonalną przestrzeń. Program parteru doskonale uzupełniają dodatkowy pokój, łazienka i kotłownia. Na poddaszu znajdują się cztery wygodne sypialnie oraz łazienka.

## Elewacje

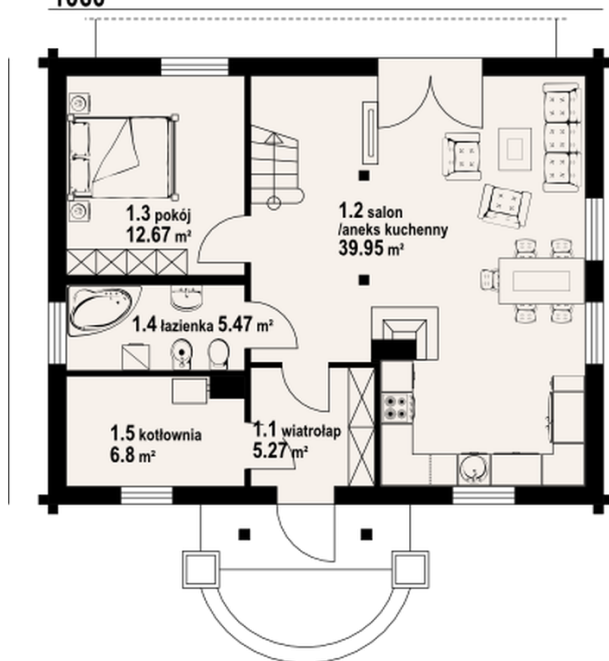


## Sytuacje

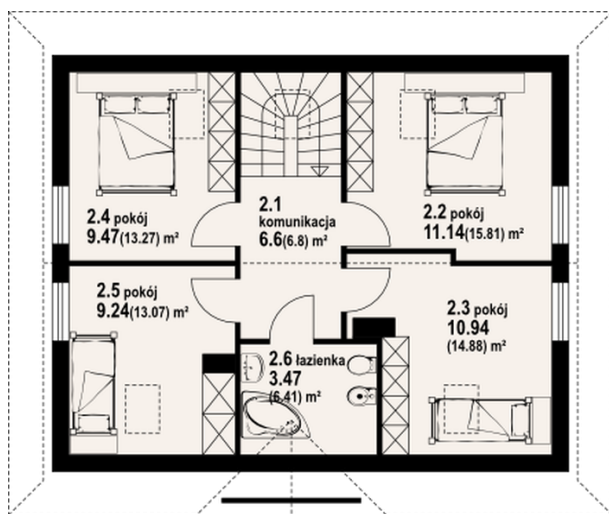


**Rzuty**

1060


**Parter 70.16 m<sup>2</sup>**

wiatrołap	5.27 m <sup>2</sup>
salon z aneksem kuchennym	39.95 m <sup>2</sup>
pokój	12.67 m <sup>2</sup>
łazienka	5.47 m <sup>2</sup>
kotłownia	6.80 m <sup>2</sup>


**Poddasze 70.24 m<sup>2</sup>**

komunikacja	6.60 m <sup>2</sup>
pokój	11.14 m <sup>2</sup>
pokój	10.94 m <sup>2</sup>
pokój	9.47 m <sup>2</sup>
pokój	9.24 m <sup>2</sup>
łazienka	3.47 m <sup>2</sup>