

Podstawowe informacje



Dane techniczne projektu

Całkowita powierzchnia	179.26 m²
Powierzchnia użytkowa	123.44 m²
Powierzchnia zabudowy	112 m²
Powierzchnia dachu	187.90 m²
Kubatura	516 m³
Wymiary budynku	12 x 10.20 m
Kąt nachylenia	40°
Wysokość budynku	7.65 m
Wymiary działki	20 x 18.20 m

Opis projektu

Parterowy dom z poddaszem mieszkalnym. Na parterze przestronny salon połączony z aneksem kuchennym. Wyjście z salonu na duży ziemny taras, w salonie kominek. Dodatkowy pokój, łazienka i kotłownia. Na poddaszu trzy pokoje, w tym jeden rekreacyjny z całkowicie przeszkloną ścianą szczytową.

Elewacje

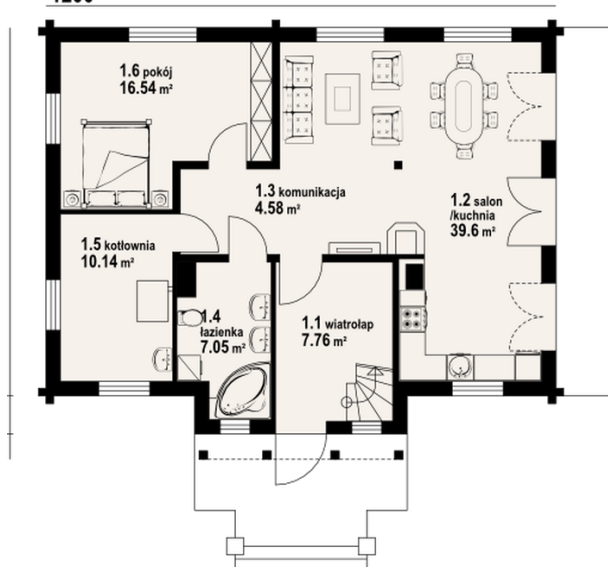


Sytuacje

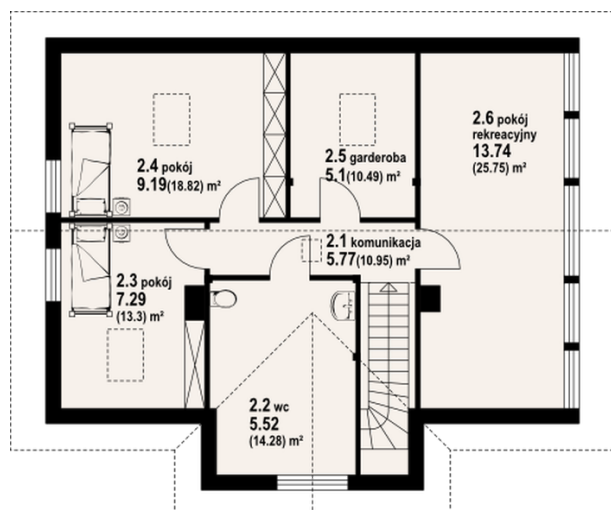


Rzuty

1200


Parter 85.67 m²

wiatrołap	7.76 m ²
salon	39.60 m ²
komunikacja	4.58 m ²
łazienka	7.05 m ²
kotłownia	10.14 m ²
pokój	16.54 m ²


Poddasze 93.59 m²

komunikacja	5.77 m ²
wc	5.52 m ²
pokój	7.29 m ²
pokój	9.19 m ²
garderoba	5.10 m ²
pokój rekreacyjny	13.74 m ²