

## Podstawowe informacje



## Dane techniczne projektu

<b>Całkowita powierzchnia</b>	<b>105.40 m<sup>2</sup></b>
<b>Powierzchnia użytkowa</b>	<b>104.50 m<sup>2</sup></b>
<b>Powierzchnia zabudowy</b>	<b>95.90 m<sup>2</sup></b>
<b>Powierzchnia dachu</b>	<b>57.68 m<sup>2</sup></b>
<b>Kubatura</b>	<b>362.20 m<sup>3</sup></b>
<b>Wymiary budynku</b>	<b>13.44 x 8.94 m</b>
<b>Kąt nachylenia</b>	<b>3°</b>
<b>Wysokość budynku</b>	<b>7.05 m</b>
<b>Wymiary działki</b>	<b>20.44 x 16.94 m</b>



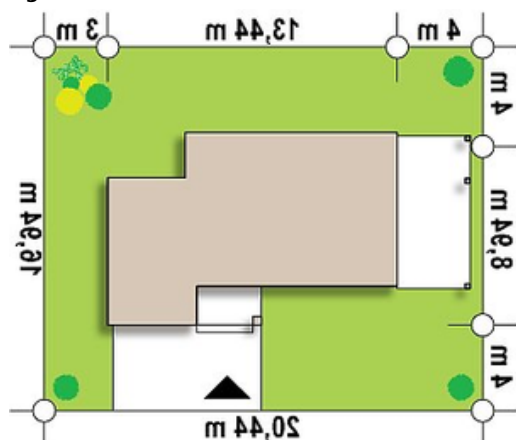
## Opis projektu

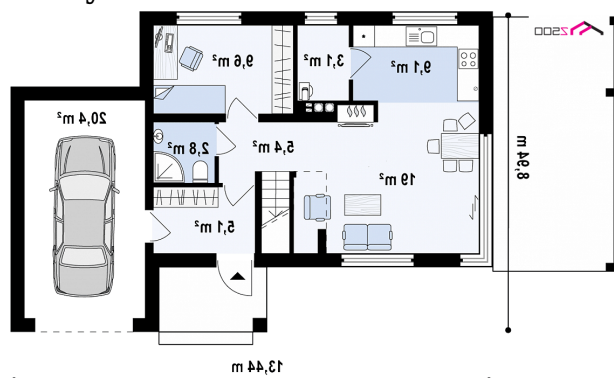
Zx63 to optymalnie zaprojektowany nowoczesny dom z garażem w bryle. Salon wraz z rozległym tarasem, zadaszonym drewnianą pergolą mieści się od frontu (południa), natomiast kuchnia posiada okna z widokiem na ogród. Salon połączony z kuchnią i jadalnią tworzy otwartą przestrzeń, dobrze doświetloną przeszkleniami do samej ziemi. Obok kuchni dostępna jest spora spiżarnia. Kominiek usytuowany jest w sercu domu - można podziwiać jego uroki z jadalni oraz z kanapy w salonie. Na parterze znajduje się dodatkowy pokój z oknem na ogród. Może pełnić funkcję pokoju gościnnego,...

## Elewacje

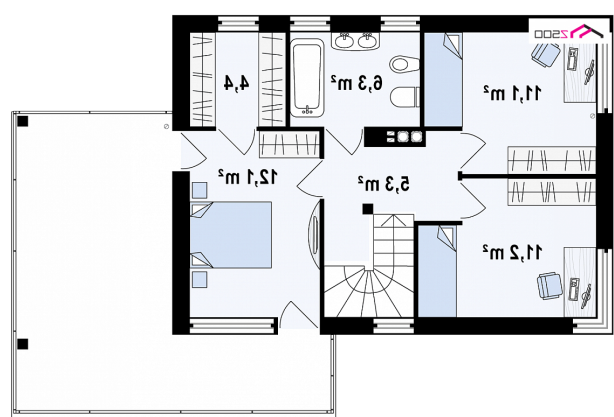


## Sytuacje



**Rzuty**

**Parter 54.90 m<sup>2</sup>**

Sień	5.10 m <sup>2</sup>
Hol+schody	5.40 m <sup>2</sup>
Łazienka	2.80 m <sup>2</sup>
Salon+jadalnia	19.00 m <sup>2</sup>
Kuchnia	9.10 m <sup>2</sup>
Spizarka	3.10 m <sup>2</sup>
Pokój	9.60 m <sup>2</sup>
Garaż	20.40 m <sup>2</sup>


**Poddasze 50.50 m<sup>2</sup>**

Hol	5.30 m <sup>2</sup>
Pokój	11.20 m <sup>2</sup>
Pokój	11.10 m <sup>2</sup>
Łazienka	6.30 m <sup>2</sup>
Pokój	12.10 m <sup>2</sup>
Garderoba	4.40 m <sup>2</sup>