

Podstawowe informacje

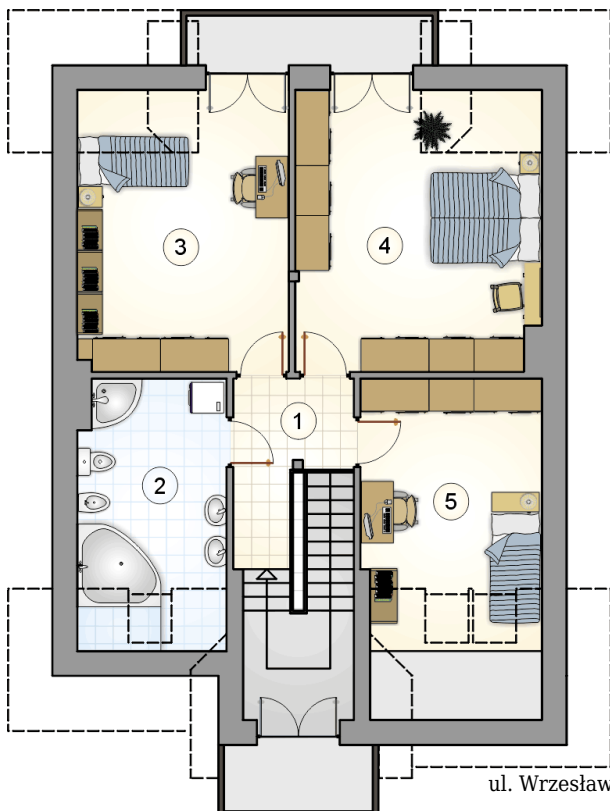
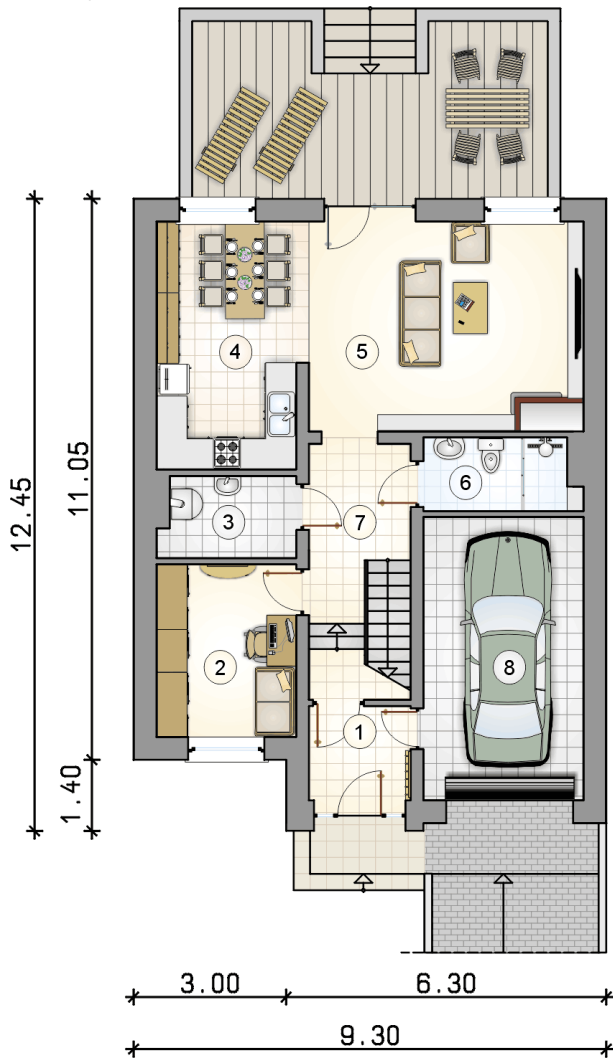


Dane techniczne projektu

Całkowita powierzchnia	221.70 m²
Powierzchnia użytkowa	133.05 m²
Powierzchnia zabudowy	111.10 m²
Powierzchnia dachu	199 m²
Kubatura	760.30 m³
Kąt nachylenia	40°
Wysokość budynku	9.62 m
Wymiary działki	15.30 x 20.45 m

Opis projektu

Dom jednorodzinny, parterowy z poddaszem użytkowym i
jednostanowiskowym garażem

Rzuty


DOBRY DOM
 ul. Wrzesława Romańczuka 6, 35-302 Rzeszów
 +48 17 852 52 30
 08:00 - 16:00

waldemar.kowalski@grupadobrydom.pl

Podane ceny nie stanowią oferty handlowej w rozumieniu art. 66 par. 1 Kodeksu Cywilnego