

## Podstawowe informacje



## Dane techniczne projektu

<b>Całkowita powierzchnia</b>	<b>113.70 m<sup>2</sup></b>
<b>Powierzchnia użytkowa</b>	<b>113.59 m<sup>2</sup></b>
<b>Powierzchnia zabudowy</b>	<b>79.90 m<sup>2</sup></b>
<b>Powierzchnia dachu</b>	<b>114.20 m<sup>2</sup></b>
<b>Kubatura</b>	<b>323 m<sup>3</sup></b>
<b>Wymiary budynku</b>	<b>7.90 x 10.82 m</b>
<b>Kąt nachylenia</b>	<b>22°</b>
<b>Wysokość budynku</b>	<b>8.18 m</b>
<b>Wymiary działki</b>	<b>15.90 x 18.82 m</b>



## Opis projektu

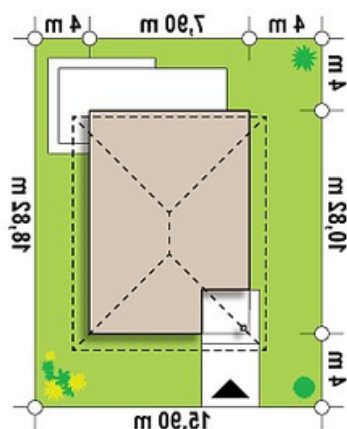
Z295 to zgrabny dom piętrowy o nowoczesnym wyglądzie z dachem kopertowym. Na zaledwie 114 mkw powierzchni użytkowej zaprojektowano wygodne i funkcjonalne wnętrza dla 4 osobowej rodziny.

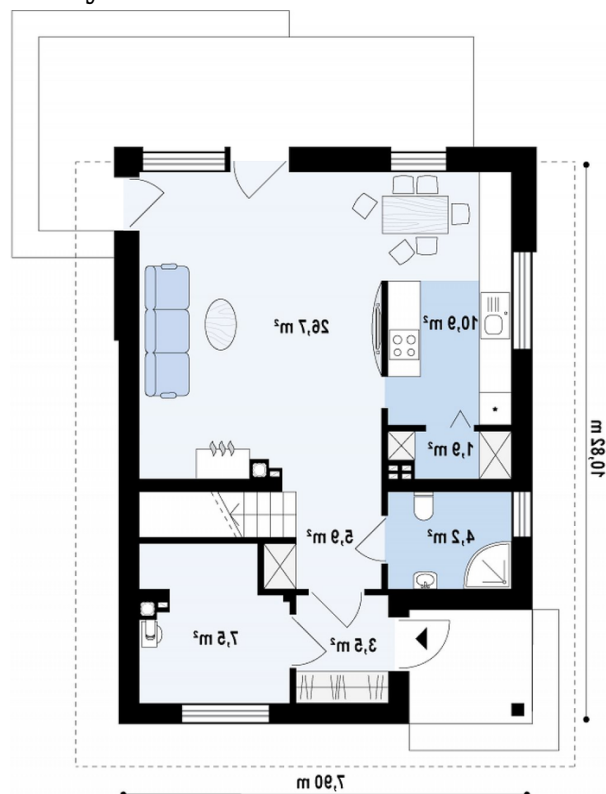
Parter to głównie strefa dzienna - przestronny salon połączony z kuchnią oraz jadalnią. Zaletą tej części domu jest możliwość niemal dowolnego podziału pomieszczeń dzięki ściankom działowym. Spizarkę można zlikwidować, powiększając w ten sposób kuchnię. Dodatkowe atuty to łazienka z oknem, spore pomieszczenie gospodarcze i wygodne schody

## Elewacje

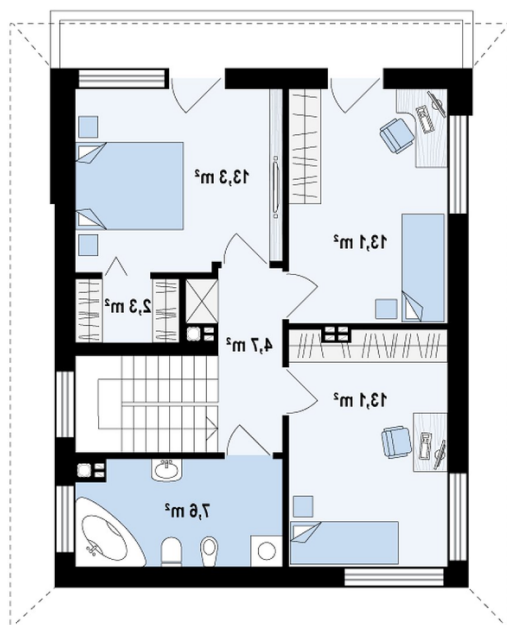


## Sytuacje



**Rzuty**

**Parter 59.90 m<sup>2</sup>**

Sień	3.50 m <sup>2</sup>
Pom. gosp.	7.50 m <sup>2</sup>
Hol+schody	5.90 m <sup>2</sup>
Łazienka	4.20 m <sup>2</sup>
Salon	25.90 m <sup>2</sup>
Kuchnia+jadalnia	11.00 m <sup>2</sup>
Spizarka	1.90 m <sup>2</sup>


**Poddasze 53.80 m<sup>2</sup>**

Hol	4.70 m <sup>2</sup>
Pokój	13.10 m <sup>2</sup>
Garderoba	2.30 m <sup>2</sup>
Pokój	13.10 m <sup>2</sup>
Pokój	13.10 m <sup>2</sup>
Łazienka	7.50 m <sup>2</sup>