

Podstawowe informacje



Dane techniczne projektu

Całkowita powierzchnia	134.40 m²
Powierzchnia użytkowa	134.30 m²
Powierzchnia zabudowy	205.30 m²
Kubatura	453.60 m³
Wymiary budynku	16.44 x 16.74 m
Kąt nachylenia	28°
Wysokość budynku	6.52 m
Wymiary działki	23.44 x 24.74 m



Opis projektu

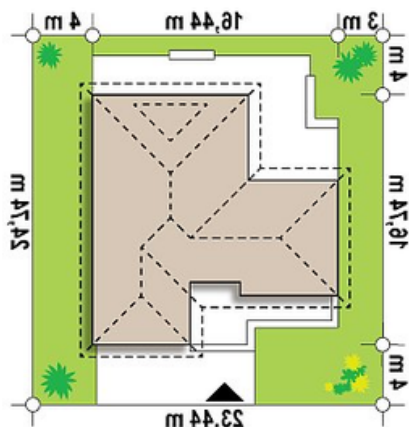
Projekt Z285 to propozycja domu parterowego z garażem dwustanowiskowym. Jasny tynk na elewacji dobrze współgra z szarymi dodatkami i popielatą blachodachówką.

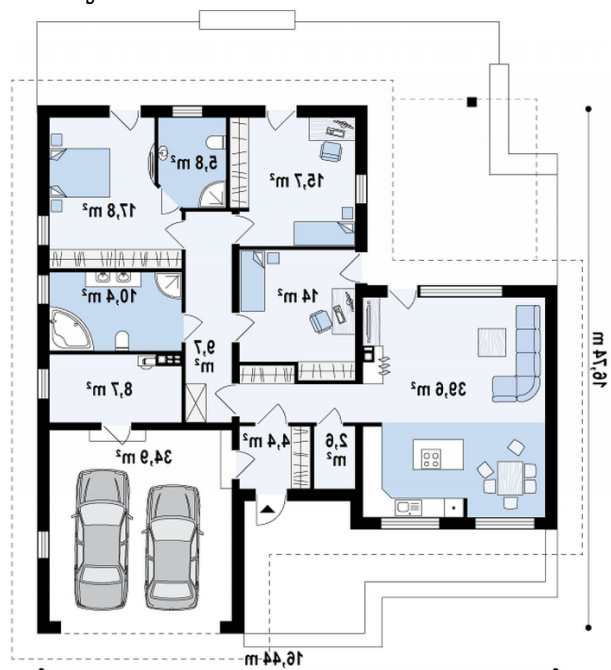
Przez zadaszone wejście wchodzimy do sieni z miejscem na szafę wnękową. Kolejno zlokalizowano hol, z którego można przejść do salonu, pomieszczenia gospodarczego oraz wydzielonej strefy prywatnej domowników. Salon połączony został z jadalnią i kuchnią, dodatkowo możemy stąd wyjść na taras. W prawej części domu znajdują się

Elewacje



Sytuacje



Rzuty

Parter 134.40 m²

Salon+kuchnia	39.60 m ²
Hol	5.50 m ²
Hol	9.80 m ²
Sień	4.40 m ²
Spizarka	2.60 m ²
Pokój	14.00 m ²
Pokój	15.80 m ²
Pokój	17.80 m ²
Łazienka	5.80 m ²
Łazienka	10.40 m ²
Pom. gosp.	8.70 m ²
Garaż	34.90 m ²