

Podstawowe informacje



Dane techniczne projektu

| | |
|-------------------------------|-----------------------------|
| Całkowita powierzchnia | 164 m² |
| Powierzchnia użytkowa | 141.90 m² |
| Powierzchnia zabudowy | 136.50 m² |
| Powierzchnia dachu | 245.80 m² |
| Kubatura | 530 m³ |
| Wymiary budynku | 14.34 x 11.94 m |
| Kąt nachylenia | 38° |
| Wysokość budynku | 8.37 m |
| Wymiary działki | 21.34 x 19.94 m |



Opis projektu

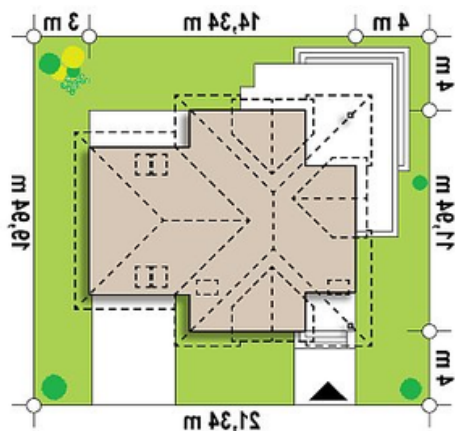
Z284 to zgrabny dom z poddaszem użytkowym i garażem jednostanowiskowym. Urozmaicona bryła, lukarny, podcięcia oraz nowoczesny charakter wykończenia elewacji decydują o jego atrakcyjności.

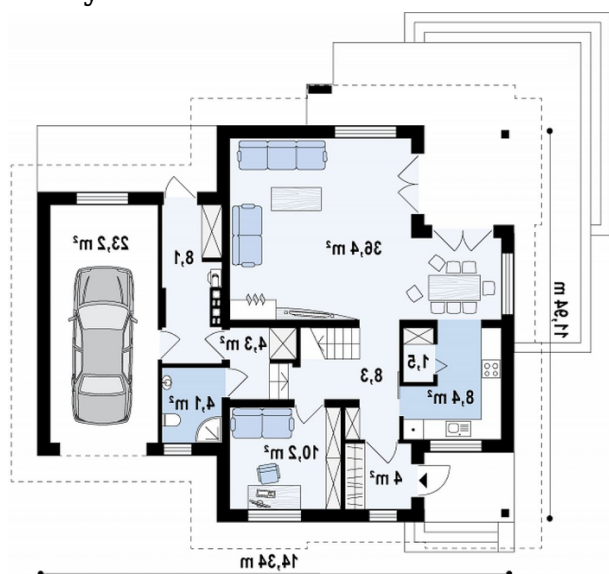
Strefa wejściowa w podcieniu prowadzi przez sień i hol z miejscem na pojemne szafy. Część reprezentacyjną tworzy przestronna kuchnia ze spiżarką, jadalnia z wyjściem na zadaszony taras oraz komfortowy salon. Na parterze znajduje się także dodatkowy pokój, który może pełnić rolę gabinetu lub sypialni gościnniej. Stre...

Elewacje

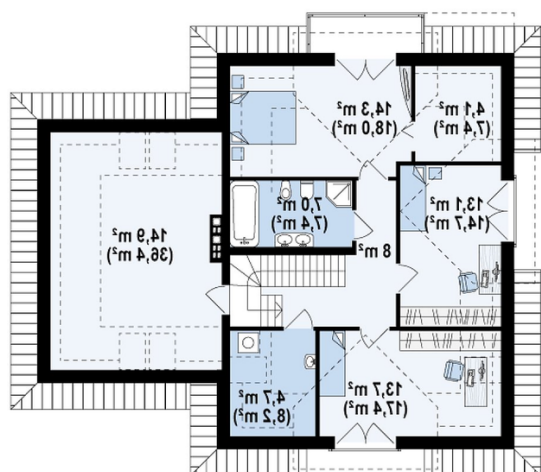


Sytuacje



Rzuty

Parter 85.50 m²

| | |
|------------------|----------------------|
| Sień | 4.00 m ² |
| Garaż | 23.20 m ² |
| Hol | 8.30 m ² |
| Kuchnia | 8.40 m ² |
| Spizarka | 1.50 m ² |
| Salon+jadalnia | 36.50 m ² |
| Gabinet | 10.20 m ² |
| Hol | 4.40 m ² |
| Łazienka | 4.00 m ² |
| Garaż+pom. gosp. | 8.20 m ² |


Poddasze 78.50 m²

| | |
|-------------------------------|----------------------|
| Pokój | 13.40 m ² |
| Garderoba | 3.30 m ² |
| Pokój | 12.90 m ² |
| Pokój | 12.90 m ² |
| Pralnia | 3.80 m ² |
| Hol | 8.00 m ² |
| Łazienka | 7.20 m ² |
| Poddasze nieuzytkowe - strych | 17.00 m ² |