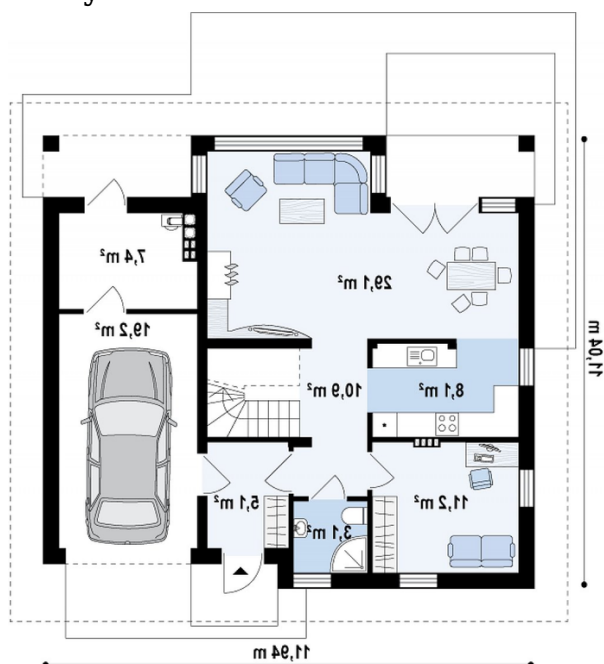


Rzuty

Parter 94.10 m²

Salon	29.10 m ²
Sień	5.10 m ²
WC	3.10 m ²
Pokój	11.20 m ²
Kuchnia	8.10 m ²
Hol	10.90 m ²
Garaż+pom. gosp.	26.60 m ²


Poddasze 75.50 m²

Pokój	17.10 m ²
Pokój	16.60 m ²
Łazienka	5.50 m ²
Łazienka	4.40 m ²
Hol+schody	14.70 m ²
Pokój	17.20 m ²