

Podstawowe informacje



Dane techniczne projektu

Całkowita powierzchnia	159.30 m²
Powierzchnia użytkowa	162.88 m²
Powierzchnia zabudowy	121.20 m²
Powierzchnia dachu	157.70 m²
Kubatura	460.40 m³
Wymiary budynku	15.44 x 9.24 m
Kąt nachylenia	37°
Wysokość budynku	7.43 m
Wymiary działki	23.44 x 17.24 m



Opis projektu

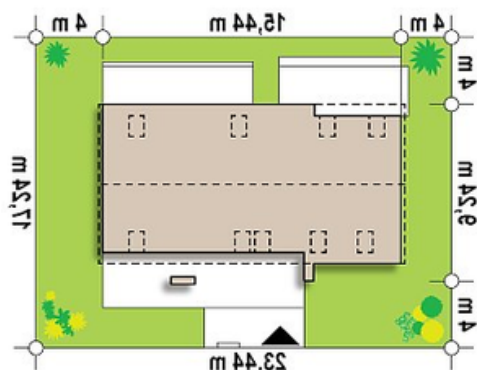
Z193 to projekt domu z poddaszem użytkowym z dwuspadowym dachem. Budynek dostosowano dla rodzin wielopokoleniowych. Znajdą tu dla siebie miejsce dzieci, rodzice i dziadkowie.

Dom został funkcjonalnie podzielony na dwie części. Lewa strona parteru i poddasze idealnie nadają się dla rodziców z dwójką dzieci. Na parterze zlokalizowano salon połączony jednoprzestrzennie z jadalnią i kuchnią, spiżarnię oraz wc. Na piętrze natomiast znajdują się trzy duże sypialnie, w tym jedna z własną łazienką i garderobą...

Elewacje



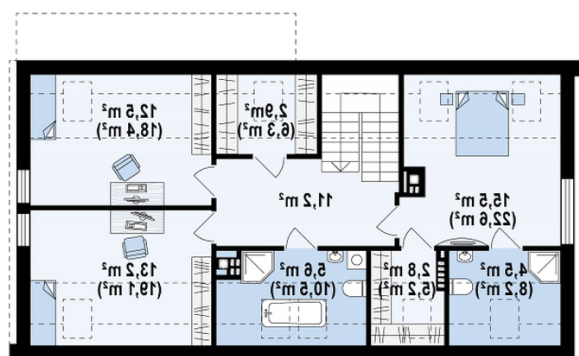
Sytuacje



Rzuty

Parter 94.80 m²

Pokój	20.70 m ²
Salon+jadalnia	8.40 m ²
Salon	7.10 m ²
Kuchnia	3.00 m ²
Hol	4.40 m ²
WC	4.90 m ²
Sień	6.60 m ²
Sień	5.10 m ²
Pom. gosp.	10.00 m ²
Łazienka	17.90 m ²
Spizarka	3.60 m ²
Hol	3.10 m ²


Poddasze 64.50 m²

Łazienka	4.10 m ²
Pokój	12.40 m ²
Pokój	11.80 m ²
Pokój	14.80 m ²
Garderoba	2.50 m ²
Garderoba	2.60 m ²
Łazienka	5.10 m ²
Hol	11.20 m ²