

Podstawowe informacje



Dane techniczne projektu

Całkowita powierzchnia	169.60 m²
Powierzchnia użytkowa	141.92 m²
Powierzchnia zabudowy	134.50 m²
Powierzchnia dachu	149.90 m²
Kubatura	465.60 m³
Wymiary budynku	15.24 x 9.84 m
Kąt nachylenia	40°
Wysokość budynku	8.18 m
Wymiary działki	23.24 x 17.84 m



Opis projektu

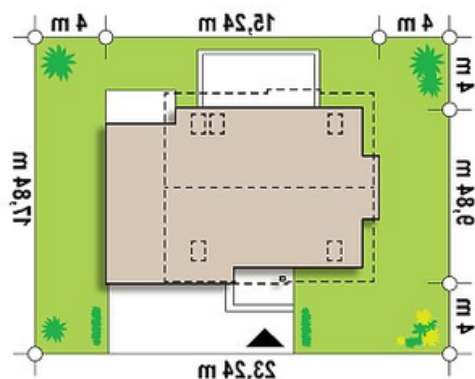
Projekt Z189 to propozycja domu z poddaszem użytkowym. Elewacja została ciekawie wykończona poprzez zastosowanie elementów z jasnego drewna, które dobrze współgra z popielatą blachodachówką i jasnym tynkiem.

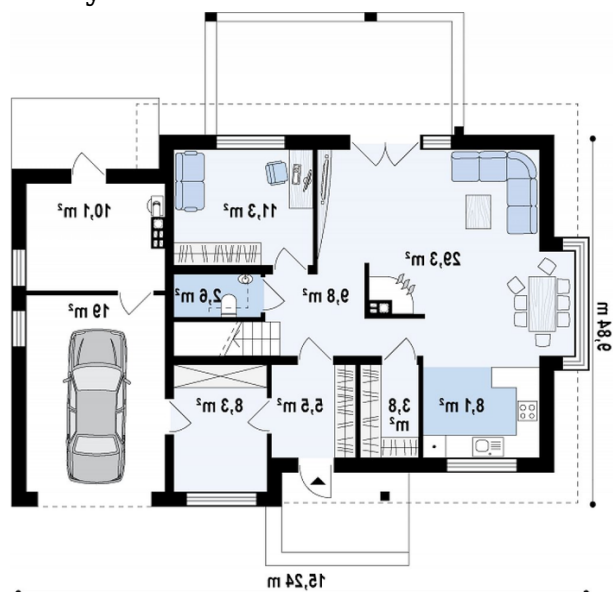
Parter to część dzienna domu. Znajduje się tu jasny, przestronny salon połączony z jadalnią w przeszklonym wykuszu oraz kuchnią. W centralnej części domu zlokalizowano hol, z którego jest dostęp do sieni z miejscem na dużą szafę wnętkową, garderoby, gabinetu, który służyć może także jako pokój g...

Elewacje

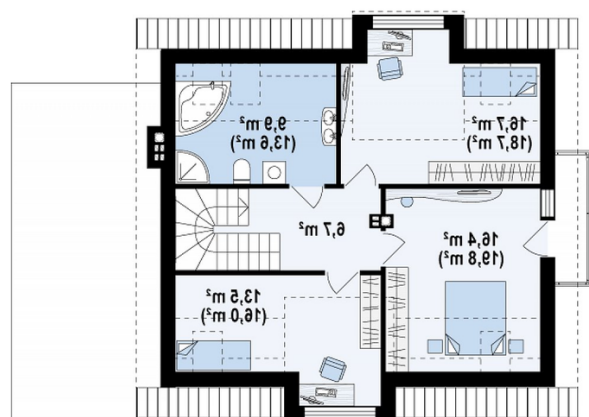


Sytuacje



Rzuty

Parter 108 m²

Salon+jadalnia	29.30 m ²
Schowek	8.30 m ²
Garaż+pom. gosp.	29.10 m ²
WC	2.60 m ²
Sień	5.50 m ²
Spizarka	3.80 m ²
Kuchnia	8.30 m ²
Pokój	11.30 m ²
Hol	9.80 m ²


Poddasze 61.60 m²

Pokój	13.20 m ²
Pokój	16.00 m ²
Łazienka	9.40 m ²
Hol	6.70 m ²
Pokój	16.30 m ²