

Podstawowe informacje



Dane techniczne projektu

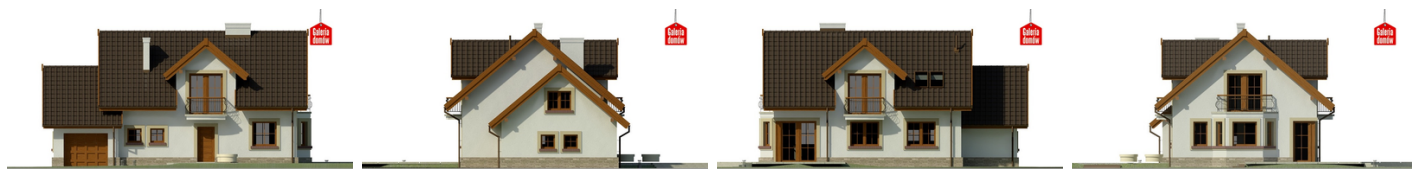
Całkowita powierzchnia	210.22 m²
Powierzchnia użytkowa	129.52 m²
Powierzchnia zabudowy	122.34 m²
Powierzchnia dachu	208.38 m²
Kubatura	659.64 m³
Wymiary budynku	15.55 x 9.10 m
Kąt nachylenia	40°
Wysokość budynku	8.07 m
Wymiary działki	23.55 x 17.10 m



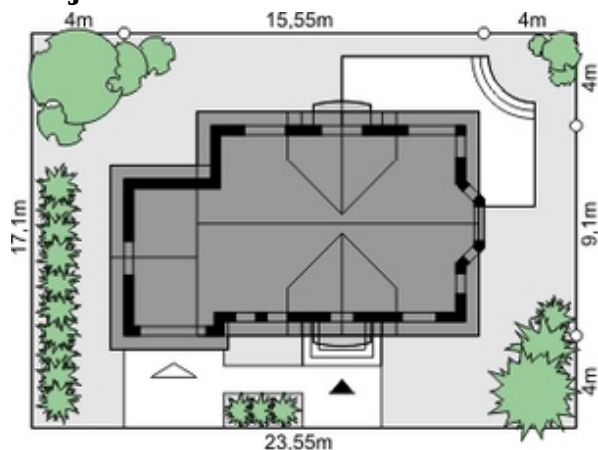
Opis projektu

Projekty gotowe z serii Dom przy Modrzewiowej do tej pory utrzymane były w stylistyce tradycyjnego dworku. Nowością tej wersji projektu jest wydobycie bardziej nowoczesnego charakteru budynku z zachowaniem udanego programu funkcjonalnego wnętrza. Projekt gotowy Dom przy Modrzewiowej 11 z zewnątrz, w porównaniu z poprzednimi wariantami tej serii, posiada kilka znaczących zmian. Zrezygnowano z dwóch lukarn na rzecz jednej, centralnie usytuowanej nad wejściem. W tym samym miejscu został umieszczony balkon, który spełnia nie tylko funkcję ozdobną, ale i użytkową, chroniąc w...

Elewacje



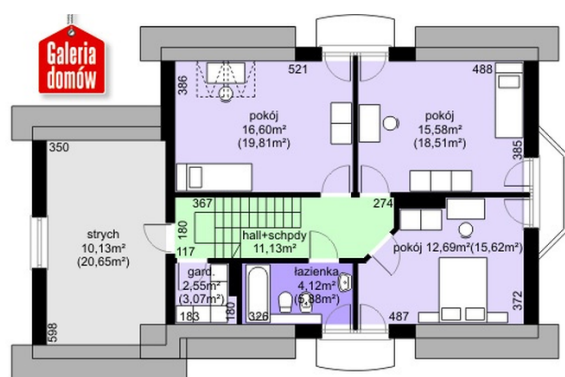
Sytuacje



Rzuty

Parter 72.81 m²

Wiatrołap	3.32 m ²
Hall	6.76 m ²
Spizarnia	2.59 m ²
Kuchnia	11.67 m ²
Pokój dzienny	25.36 m ²
Pokój	13.93 m ²
Garaż	20.65 m ²
Kotłownia	5.96 m ²
Łazienka	3.22 m ²


Poddasze 62.67 m²

Hall + schody	11.13 m ²
Strych	10.13 m ²
Garderoba	2.55 m ²
Łazienka	4.12 m ²
Pokój	12.69 m ²
Pokój	15.58 m ²
Pokój	16.60 m ²