

Podstawowe informacje



Dane techniczne projektu

Całkowita powierzchnia	169.47 m²
Powierzchnia użytkowa	102.49 m²
Powierzchnia zabudowy	106.74 m²
Powierzchnia dachu	153.95 m²
Kubatura	561.70 m³
Wymiary budynku	6.50 x 17.90 m
Kąt nachylenia	40°
Wysokość budynku	7.35 m
Wymiary działki	13.50 x 25.90 m



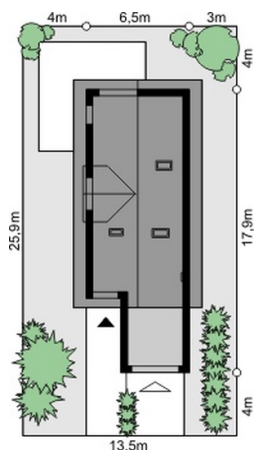
Opis projektu

Kolejny projekt z cyklu Domów przy Migdałowej to kontynuacja przyjętych założeń architektonicznych z poprzednich odsłon, czyli: wykorzystanie możliwości działki o ograniczonej szerokości, połączenie nowoczesności i elegancji, optymalizacja programu funkcjonalnego domu z uwzględnieniem aspektów ekonomicznych.

Elewacje



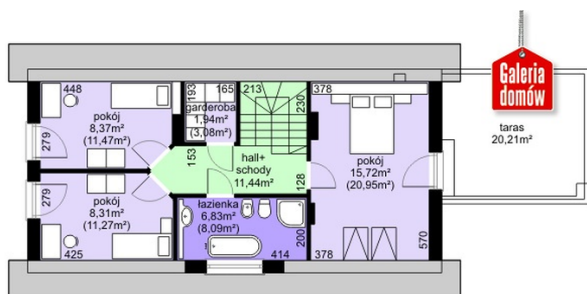
Sytuacje



Rzuty

Parter 57.38 m²

Wiatrołap	4.12 m ²
Hall	7.94 m ²
Garaż	20.40 m ²
Kotłownia	5.05 m ²
Spizarnia	0.61 m ²
Łazienka	3.47 m ²
Pokój dzienny	25.32 m ²
Kuchnia	8.42 m ²
Pralnia	2.45 m ²


Poddasze 72.82 m²

Hall + schody	11.44 m ²
Garderoba	1.94 m ²
Pokój	8.37 m ²
Pokój	8.31 m ²
Łazienka	6.83 m ²
Pokój	15.72 m ²
Taras	20.21 m ²