

Podstawowe informacje



Dane techniczne projektu

Całkowita powierzchnia	224.60 m²
Powierzchnia użytkowa	99.70 m²
Powierzchnia zabudowy	139.30 m²
Powierzchnia dachu	199 m²
Kubatura	403 m³
Wymiary budynku	17.30 x 10.80 m
Kąt nachylenia	35°
Wysokość budynku	8.10 m
Wymiary działki	24.30 x 18.80 m



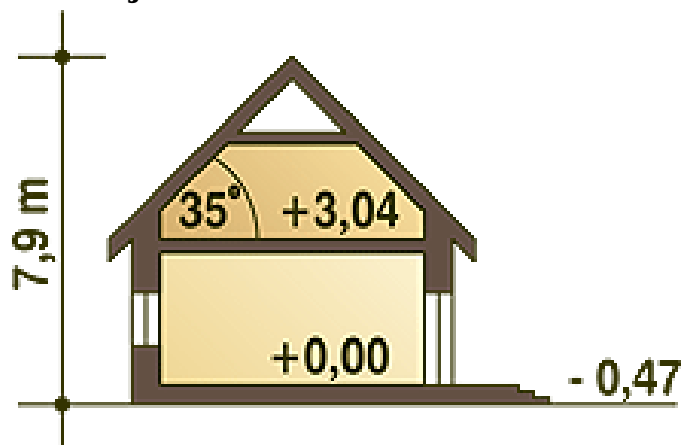
Opis projektu

Nowoczesny parterowy dom z poddaszem użytkowym dla 4-5cio osobowej rodziny. Podział na strefę dzienną i nocną umożliwia mieszkańcom odpowiedni wypoczynek. Strefa nocna to trzy wygodne sypialnie oraz łazienka na poddaszu. Strefę dzienną stanowi obszerny salon o ciekawym układzie z kominkiem oraz kuchnia z jadalnią. Piec C.O. znajduje się w pomieszczeniu technicznym stanowiącym również łącznik dwustanowiskowego garażu z częścią mieszkalną. Na parterze znajduje się również dodatkowy pokój.

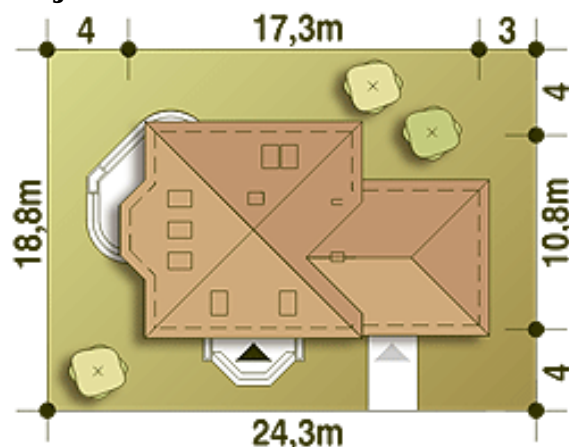
Elewacje

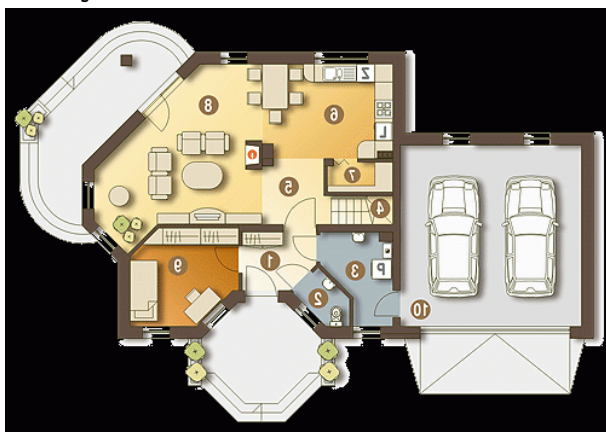


Przekrój

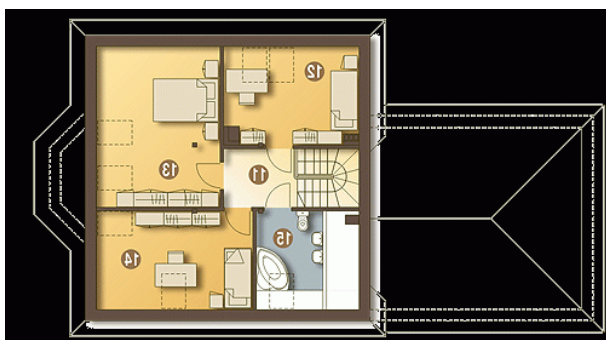


Sytuacje



Rzuty

Parter 106.10 m²

Wiatrołap	4.30 m ²
Garaż*	36.30 m ²
WC	2.10 m ²
Pom. techniczne + CO*	5.70 m ²
Schody	3.90 m ²
Hol	4.60 m ²
Kuchnia	13.30 m ²
Spizarnia	1.10 m ²
Salon	24.50 m ²
Pokój	10.30 m ²


Piętro 60.30 m²

Hol	4.70 m ²
Pokój	6.70 m ²
Pokój	12.20 m ²
Pokój	8.50 m ²
Łazienka	3.60 m ²