

## Podstawowe informacje



## Dane techniczne projektu

<b>Całkowita powierzchnia</b>	<b>257.44 m<sup>2</sup></b>
<b>Powierzchnia użytkowa</b>	<b>138.05 m<sup>2</sup></b>
<b>Powierzchnia zabudowy</b>	<b>128.72 m<sup>2</sup></b>
<b>Powierzchnia dachu</b>	<b>242 m<sup>2</sup></b>
<b>Kubatura</b>	<b>812.36 m<sup>3</sup></b>
<b>Wymiary budynku</b>	<b>13.74 x 9.84 m</b>
<b>Kąt nachylenia</b>	<b>40°</b>
<b>Wysokość budynku</b>	<b>8.57 m</b>
<b>Wymiary działki</b>	<b>20.74 x 17.84 m</b>



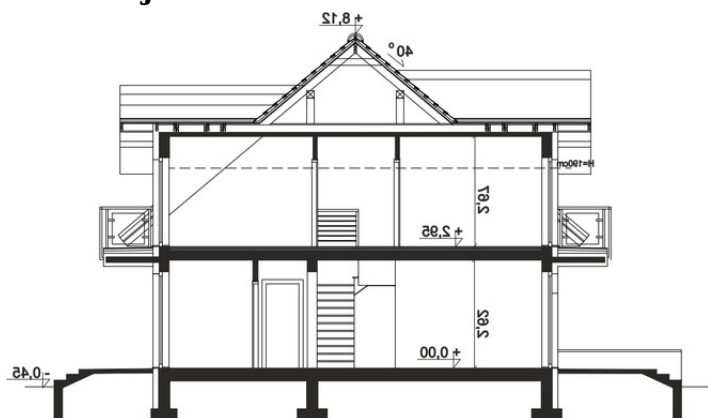
## Opis projektu

Klasyyczny dom z dwuspadowym dachem. Zaletą parteru jest przestronny salon z centralnie umieszczonym kominkiem, otwarta kuchnia, jasna łazienka, pojemne pomieszczenie gospodarcze z bezpośrednim dostępem do ogrodu, oraz dodatkowy pokój z przeznaczeniem na gabinet lub pokój gościnny. W ramach adaptacji można zabudować kuchnię, oddzielając ją od pokoju dziennego. Na piętrze znalazły się: sporych rozmiarów łazienka, z miejscem na wannę i prysznic oraz 3 ustawne pokoje, każdy z wyjściem na balkon. Sypialnia rodziców połączona jest bezpośrednio z dużą garderobą pozbawio...

## Elewacje



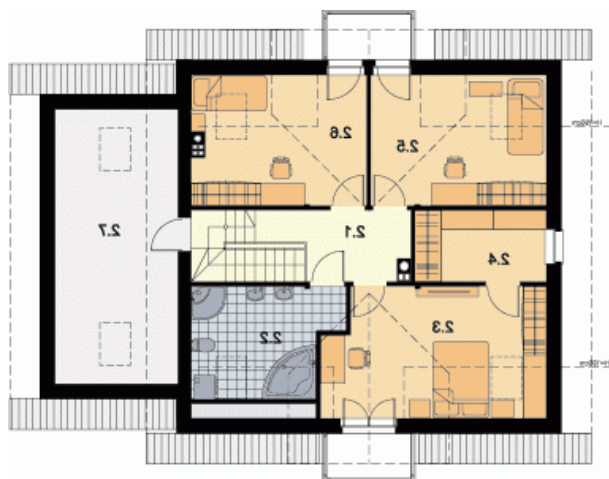
## Przekrój



**Rzuty**

**Parter 101.82 m<sup>2</sup>**

Hol	4.20 m <sup>2</sup>
Wiatrołap	23.33 m <sup>2</sup>
Spizarnia	3.94 m <sup>2</sup>
Kuchnia	2.02 m <sup>2</sup>
Salon + Jadalnia	9.56 m <sup>2</sup>
Komunikacja	26.10 m <sup>2</sup>
Łazienka	9.84 m <sup>2</sup>
Kotłownia	3.98 m <sup>2</sup>
Pokój	8.30 m <sup>2</sup>
Garaż	10.55 m <sup>2</sup>


**Poddasze 74.92 m<sup>2</sup>**

Komunikacja	6.29 m <sup>2</sup>
Łazienka	8.41 m <sup>2</sup>
Pokój	14.76 m <sup>2</sup>
Garderoba	6.59 m <sup>2</sup>
Pokój	11.87 m <sup>2</sup>
Pokój	11.64 m <sup>2</sup>
Strych	15.36 m <sup>2</sup>