

Podstawowe informacje



Dane techniczne projektu

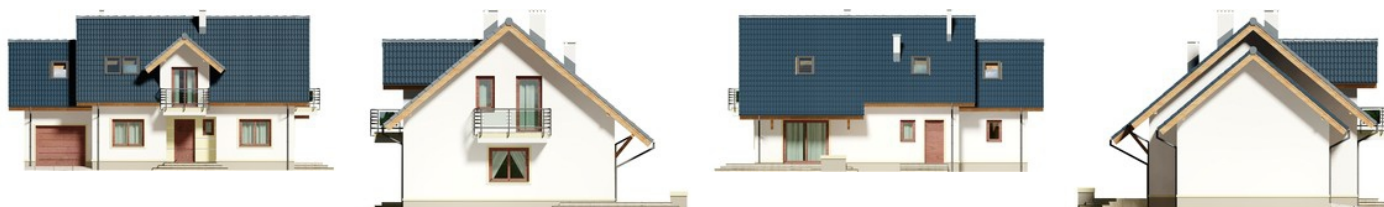
Całkowita powierzchnia	236.64 m²
Powierzchnia użytkowa	127.64 m²
Powierzchnia zabudowy	119.56 m²
Powierzchnia dachu	220.61 m²
Kubatura	725.65 m³
Wymiary budynku	14.34 x 8.94 m
Kąt nachylenia	40°
Wysokość budynku	8.19 m
Wymiary działki	21.34 x 17.94 m



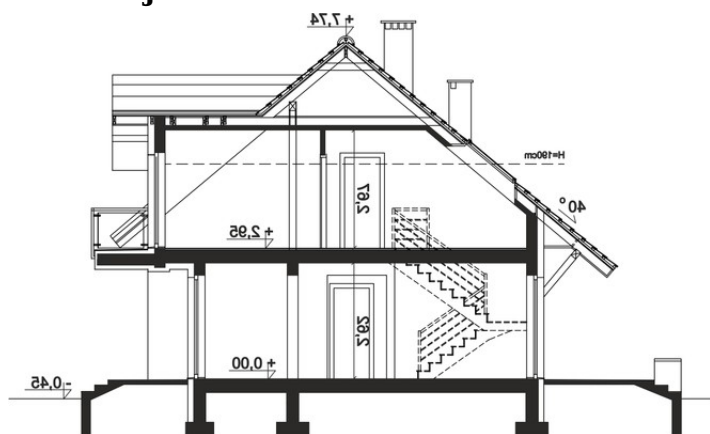
Opis projektu

Klasyyczny dom w nowoczesnej aranżacji. Zaletą parteru jest otwarta, kuchnia, praktyczna spiżarnia, duże pomieszczenie gospodarcze z bezpośrednim dostępem do ogrodu oraz dodatkowy pokój z przeznaczeniem na gabinet lub pokój gościnny. W ramach adaptacji można zabudować kuchnię, oddzielając ją od pokoju dziennego. Centralne położenie kominka doskonale sprawdza się podczas ogrzewania tego niewielkiego domku w długie, zimowe wieczory. Na piętrze znajdują się trzy ustawne pokoje, oraz duża łazienka z miejscem na wannę i prysznic. Dwa pokoje posiadają własny balkon, dodatkowo sypialn...

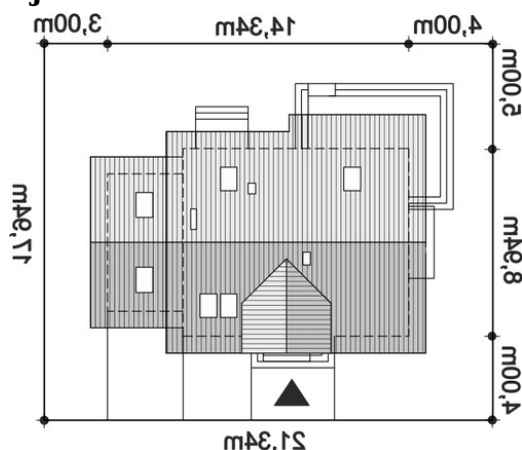
Elewacje



Przekrój



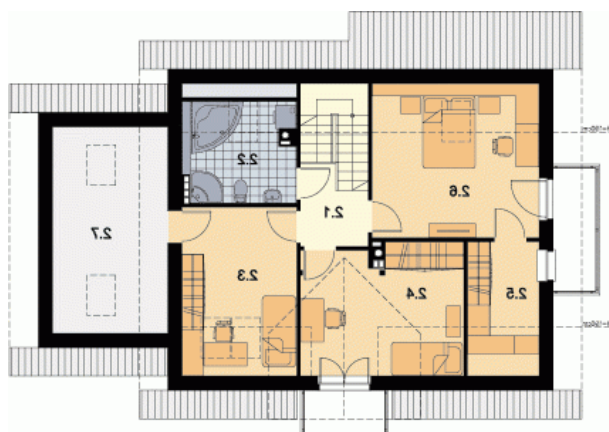
Sytuacje



Rzuty

Parter 91.35 m²

Wiatrołap	3.46 m ²
Hol + Komunikacja	9.66 m ²
Spizarnia	2.10 m ²
Salon + Kuchnia	33.84 m ²
Kotłownia	8.17 m ²
Korytarz	2.21 m ²
Łazienka	2.62 m ²
Pokój	10.70 m ²
Garaż	18.59 m ²


Poddasze 63.56 m²

Komunikacja	3.80 m ²
Łazienka	6.71 m ²
Pokój	11.36 m ²
Pokój	13.15 m ²
Garderoba	5.18 m ²
Pokój	14.68 m ²
Strych	8.68 m ²