

## Podstawowe informacje



## Dane techniczne projektu

<b>Całkowita powierzchnia</b>	<b>199.56 m<sup>2</sup></b>
<b>Powierzchnia użytkowa</b>	<b>136.62 m<sup>2</sup></b>
<b>Powierzchnia zabudowy</b>	<b>99.78 m<sup>2</sup></b>
<b>Powierzchnia dachu</b>	<b>186.62 m<sup>2</sup></b>
<b>Kubatura</b>	<b>654.19 m<sup>3</sup></b>
<b>Wymiary budynku</b>	<b>10.14 x 9.84 m</b>
<b>Kąt nachylenia</b>	<b>40°</b>
<b>Wysokość budynku</b>	<b>8.57 m</b>
<b>Wymiary działki</b>	<b>17.74 x 18.34 m</b>



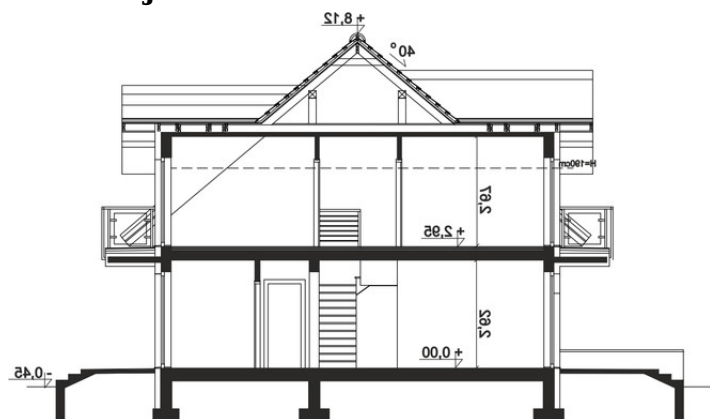
## Opis projektu

Klasykny dom z dwuspadowym dachem. Zaletą parteru jest przestronny salon z centralnie umieszczonym kominkiem, otwarta kuchnia, jasna łazienka, pojemne pomieszczenie gospodarcze z bezpośrednim dostępem do ogrodu, oraz dodatkowy pokój z przeznaczeniem na gabinet lub pokój gościnny. W ramach adaptacji można zabudować kuchnię, oddzielając ją od pokoju dziennego. Na piętrze znalazły się: sporych rozmiarów łazienka, z miejscem na wannę i prysznic oraz 3 ustawne pokoje, każdy z wyjściem na balkon. Sypialnia rodziców połączona jest bezpośrednio z dużą garderobą pozbawio...

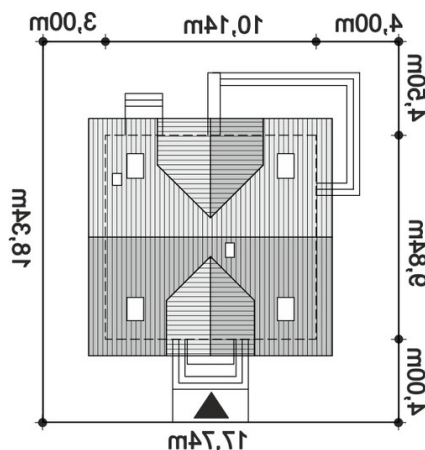
## Elewacje



## Przekrój



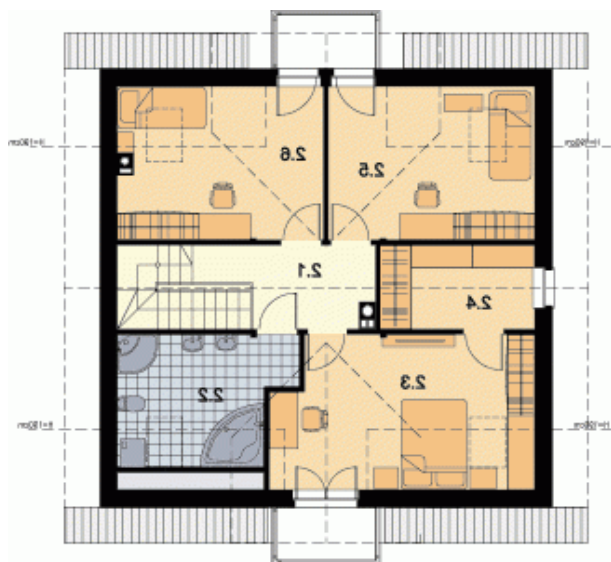
## Sytuacje



**Rzuty**

**Parter 78.65 m<sup>2</sup>**

Wiatrołap	4.20 m <sup>2</sup>
Hol	3.94 m <sup>2</sup>
Spizarnia	2.02 m <sup>2</sup>
Kuchnia	9.59 m <sup>2</sup>
Salon + Jadalnia	26.14 m <sup>2</sup>
Komunikacja	9.84 m <sup>2</sup>
Łazienka	3.98 m <sup>2</sup>
Kociołnia	8.39 m <sup>2</sup>
Pokój	10.55 m <sup>2</sup>


**Poddasze 75.35 m<sup>2</sup>**

Komunikacja	6.29 m <sup>2</sup>
Łazienka	8.01 m <sup>2</sup>
Pokój	14.26 m <sup>2</sup>
Garderoba	6.59 m <sup>2</sup>
Pokój	11.50 m <sup>2</sup>
Pokój	11.32 m <sup>2</sup>