

Podstawowe informacje



Dane techniczne projektu

Całkowita powierzchnia	94.50 m²
Powierzchnia użytkowa	159.14 m²
Powierzchnia zabudowy	164.86 m²
Powierzchnia dachu	281 m²
Kubatura	669 m³
Wymiary budynku	15.38 x 12.23 m
Kąt nachylenia	40°
Wysokość budynku	8.41 m
Wymiary działki	23.50 x 20.35 m



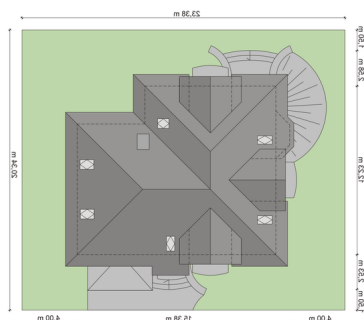
Opis projektu

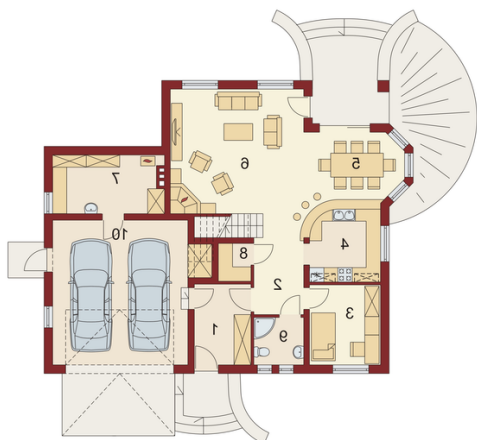
Dom z poddaszem użytkowym, przeznaczony dla 4-5-osobowej rodziny. Na parterze znajduje się przestronny pokój dzienny połączony z jadalnią i otwartą kuchnią. Rozwiązanie funkcjonalne pozwala na wydzielenie ww. pomieszczeń. Wyjście na taras z podcieniem jest możliwe zarówno z części wypoczynkowej pokoju dziennego jak i z części przeznaczonej na jadalnię. Na parterze znajduje się także dodatkowy pokój i łazienka. W bliskim sąsiedztwie kuchni dostępna jest spiżarnia. Na parterze znajduje się pomieszczenie gospodarcze, dostępne poprzez dwustanowiskowy garaż. Na poddaszu znaj...

Elewacje

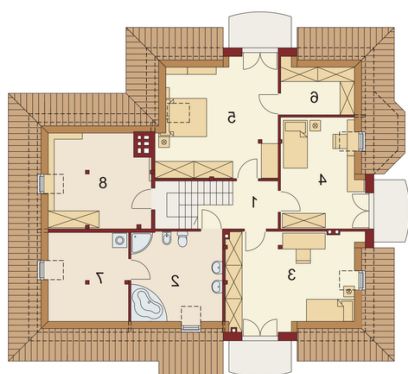


Sytuacje



Rzuty

Parter 0 m²

Wiatrołap:	0.00 m ²
Garaż:	0.00 m ²
Hall:	0.00 m ²
Pokój:	0.00 m ²
Kuchnia:	0.00 m ²
Jadalnia:	0.00 m ²
Salon:	0.00 m ²
Pom	0.00 m ²
Spizarnia:	0.00 m ²
Łazienka.:	0.00 m ²


Poddasze 94.50 m²

Hall:	0.00 m ²
Łazienka	4.95 m ²
Pokój:	11.33 m ²
Pokój:	17.52 m ²
Pokój:	13.18 m ²
Garderoba:	19.00 m ²
Pralnia/Suszarnia:	3.62 m ²
Strych:	7.84 m ²
	17.06 m ²