

## Podstawowe informacje



## Dane techniczne projektu

Całkowita powierzchnia	190.40 m <sup>2</sup>
Powierzchnia użytkowa	129.30 m <sup>2</sup>
Powierzchnia zabudowy	113.70 m <sup>2</sup>
Powierzchnia dachu	206.30 m <sup>2</sup>
Kubatura	652 m <sup>3</sup>
Wymiary budynku	12.95 x 9.50 m
Kąt nachylenia	40°
Wysokość budynku	8.34 m
Wymiary działki	20.95 x 17.50 m



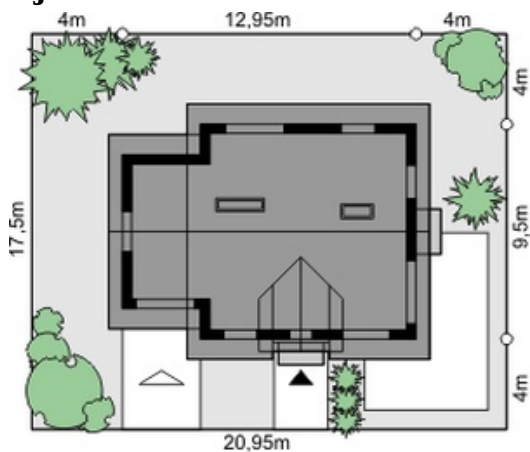
## Opis projektu

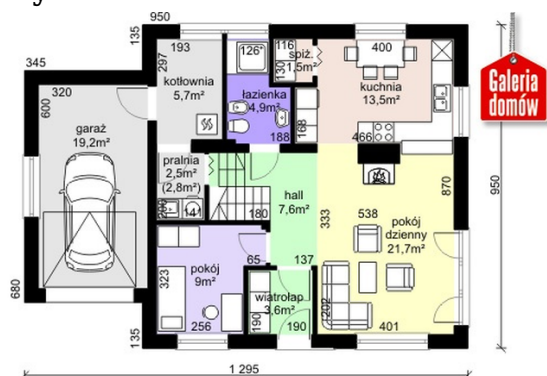
Uniwersalny projekt dla ludzi pozytywnie nastawionych do życia. Spokojna i harmonijna architektura Domu przy Wiosennej to zapowiedź miłych chwil, jakie przeżyjesz pod jego dachem. Duże okna zapraszają promienie słońca do środka. Otwarta część dzienna daje oddech, potrzebny do codziennego relaksu. Pralnia w przyziemi i spiżarka obok kuchni to krok w stronę wygody i jeszcze większego komfortu. A pięć pokoi (nie licząc dziennego) to z pewnością wystarczająco dużo miejsca dla wszystkich domowników i gości.

## Elewacje

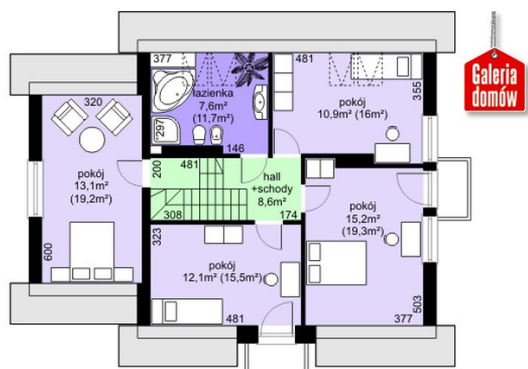


## Sytuacje



**Rzuty**

**Parter 67.47 m<sup>2</sup>**

<b>Wiatrołap</b>	3.50 m <sup>2</sup>
<b>Pokój</b>	8.83 m <sup>2</sup>
<b>Hall</b>	6.26 m <sup>2</sup>
<b>Pokój dzienny</b>	21.51 m <sup>2</sup>
<b>Kuchnia</b>	13.50 m <sup>2</sup>
<b>Spizarnia</b>	1.43 m <sup>2</sup>
<b>Łazienka</b>	4.74 m <sup>2</sup>
<b>Kotłownia</b>	5.59 m <sup>2</sup>
<b>Pralnia</b>	2.11 m <sup>2</sup>
<b>Garaż</b>	18.92 m <sup>2</sup>


**Poddasze 69.32 m<sup>2</sup>**

<b>Hall + schody</b>	9.66 m <sup>2</sup>
<b>Pokój</b>	11.89 m <sup>2</sup>
<b>Pokój</b>	15.04 m <sup>2</sup>
<b>Pokój</b>	10.74 m <sup>2</sup>
<b>Łazienka</b>	7.50 m <sup>2</sup>
<b>Pokój</b>	14.49 m <sup>2</sup>