

Podstawowe informacje



Dane techniczne projektu

Całkowita powierzchnia	190.40 m²
Powierzchnia użytkowa	129.30 m²
Powierzchnia zabudowy	113.70 m²
Powierzchnia dachu	206.30 m²
Kubatura	652 m³
Wymiary budynku	12.95 x 9.50 m
Kąt nachylenia	40°
Wysokość budynku	8.34 m
Wymiary działki	20.95 x 17.50 m



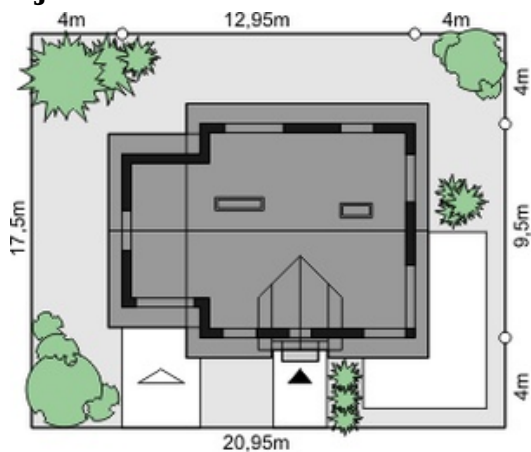
Opis projektu

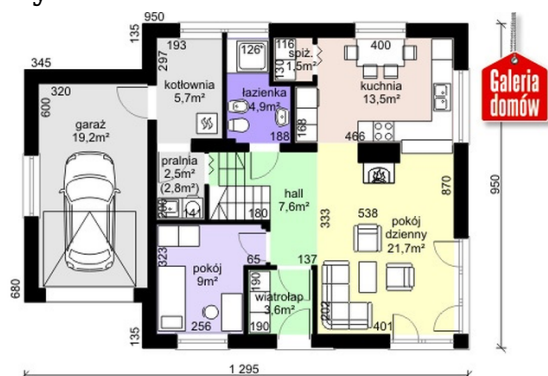
Dom przy Wiosennej 2 to projekt, który stanowi inspirację do urzeczywistnienia marzeń. W projekcie spotykają się dwa żywioły: emocji i siły, ponieważ sztuka łączy się i dynamicznie wyraża nowoczesnym wyglądem elewacji. To samo dostrzec można na przykładzie funkcjonalnie rozwiązany programie wnętrza domu. Delikatnie i ciekawie rozmieszczone dodatki elewacji nadają uniwersalnego charakteru budynkowi, który swoją bryłą nawiązuje do tradycyjnego budownictwa. Połączenie tych elementów stanowi o wyjątkowości tego domu.

Elewacje

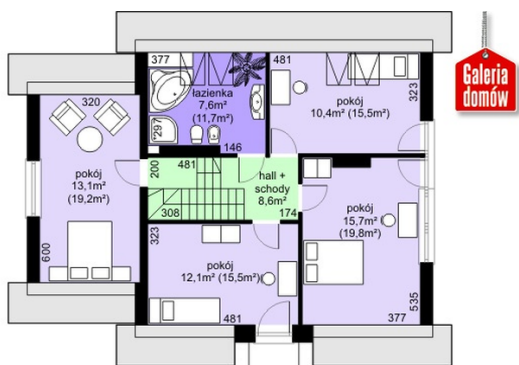


Sytuacje



Rzuty

Parter 70 m²

Wiatrołap	3.60 m ²
Pokój	9.00 m ²
Hall	7.60 m ²
Pokój dzienny	21.70 m ²
Kuchnia	13.50 m ²
Spizarnia	1.50 m ²
Łazienka	4.90 m ²
Kotłownia	5.70 m ²
Pralnia	2.50 m ²
Garaż	19.20 m ²


Poddasze 67.50 m²

Hall + schody	8.60 m ²
Pokój	12.10 m ²
Pokój	15.70 m ²
Pokój	10.40 m ²
Łazienka	7.60 m ²
Pokój	13.10 m ²