

Podstawowe informacje



Dane techniczne projektu

Całkowita powierzchnia	243.20 m²
Powierzchnia użytkowa	125.70 m²
Powierzchnia zabudowy	136.70 m²
Powierzchnia dachu	230.60 m²
Kubatura	653.30 m³
Wymiary budynku	15.75 x 9.50 m
Kąt nachylenia	42°
Wysokość budynku	8.93 m
Wymiary działki	23.75 x 17.65 m



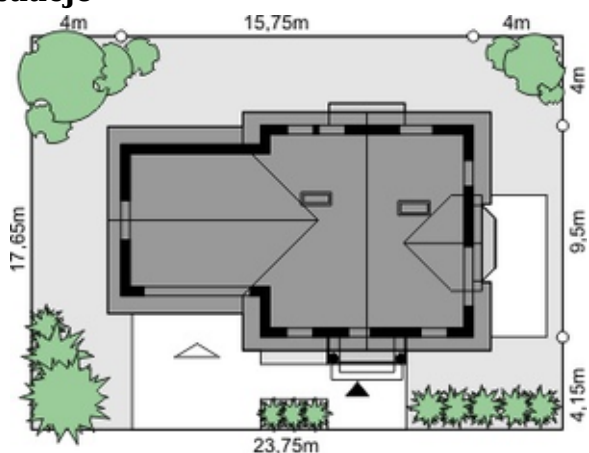
Opis projektu

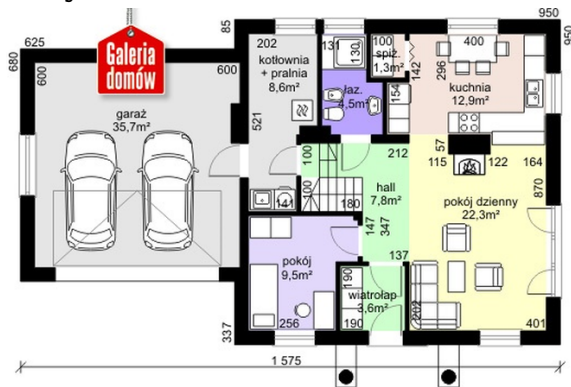
Inspiracją dla stworzenia tego projektu była próba połączenia cech dwóch serii domów przy Przyjaznej i Cyprysowej. Na zewnątrz została zastosowana stylistyka Domów przy Przyjaznej, a wewnątrz utrzymane najlepsze cechy Domów przy Cyprysowej. Dzięki takiemu zabiegowi efekt jest bliski ideałowi. Wyszukując projekty domów decydujemy się jednocześnie na tryb życia oraz to, jak chcemy mieszkać. Przy Cyprysowej można zarówno aktywnie, jak i komfortowo - w części dziennej: salon, pokój, kuchnia, spiżarnia i hall dający wrażenie przestrze...

Elewacje

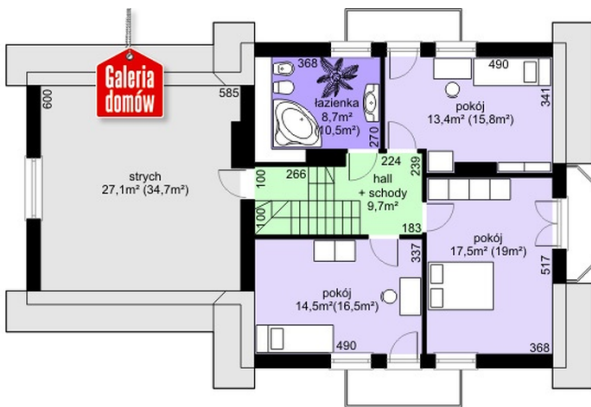


Sytuacje



Rzuty

Parter 70.50 m²

Wiatrołap	3.60 m ²
Hall	7.80 m ²
Pokój	9.50 m ²
Garaż	35.70 m ²
Kotłownia + pralnia	8.60 m ²
Łazienka	4.50 m ²
Spizarnia	1.30 m ²
Kuchnia	12.90 m ²
Pokój dzienny	22.30 m ²


Poddasze 63.80 m²

Hall + schody	9.70 m ²
Pokój	14.50 m ²
Strych	27.10 m ²
Łazienka	8.70 m ²
Pokój	13.40 m ²
Pokój	17.50 m ²