

Podstawowe informacje



Dane techniczne projektu

Całkowita powierzchnia	167.80 m²
Powierzchnia użytkowa	116.20 m²
Powierzchnia zabudowy	113.70 m²
Powierzchnia dachu	192.80 m²
Kubatura	618 m³
Wymiary budynku	12.95 x 9.50 m
Kąt nachylenia	40°
Wysokość budynku	8.34 m
Wymiary działki	20.95 x 17.50 m



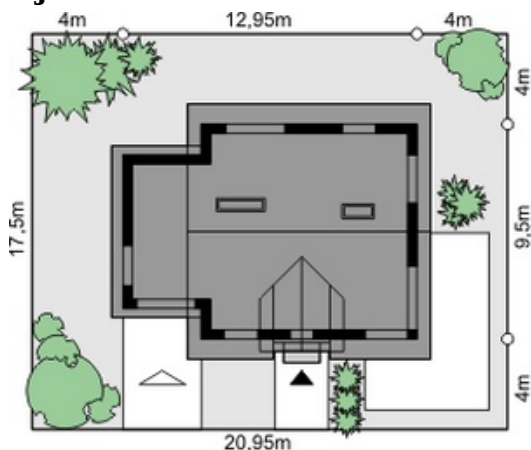
Opis projektu

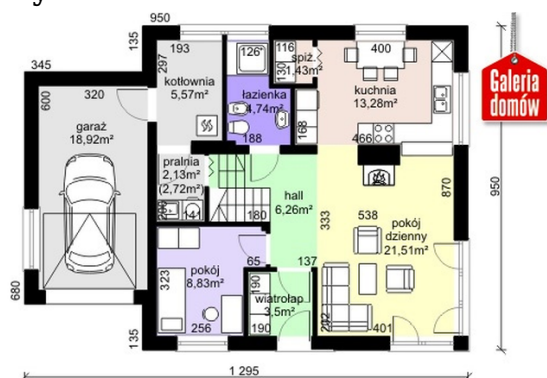
Ekonomiczny dom jednorodzinny z poddaszem użytkowym i garażem jednoosobowym. Idealny dla cztero- lub pięcioosobowej rodziny. Elewacje utrzymane w jasnej kolorystyce w połączeniu z nowoczesnymi elementami wykończenia podkreślają współczesną stylistykę budynku. Wnętrza domu charakteryzują się wygodą i praktycznością. Parter stanowi część dzienną, służącą wspólnemu spędzaniu czasu i przyjmowaniu gości. Natomiast poddasze, z trzema przestronnymi sypialniami i łazienką, komfortową strefę nocną. To ciekawa propozycja dla osób poszukujących domu z funkcjonalnym układem wn...

Elewacje

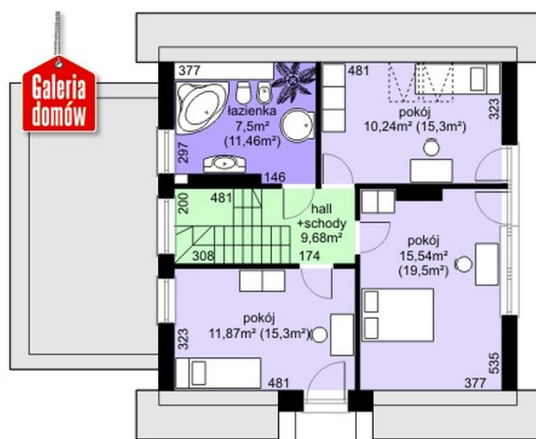


Sytuacje



Rzuty

Parter 67.43 m²

Wiatrołap	3.50 m ²
Pokój	8.83 m ²
Hall	6.26 m ²
Pokój dzienny	21.51 m ²
Kuchnia	13.28 m ²
Spizarnia	1.43 m ²
Łazienka	4.74 m ²
Kotłownia	5.75 m ²
Pralnia	2.13 m ²
Garaż	18.92 m ²


Poddasze 54.83 m²

Hall + schody	9.68 m ²
Pokój	11.87 m ²
Pokój	15.54 m ²
Pokój	10.24 m ²
Łazienka	7.50 m ²