

Podstawowe informacje



Dane techniczne projektu

Całkowita powierzchnia	196.28 m²
Powierzchnia użytkowa	161.15 m²
Powierzchnia zabudowy	146.72 m²
Kubatura	762.75 m³
Wymiary budynku	16.80 x 9.80 m
Kąt nachylenia	43°
Wysokość budynku	9.17 m
Wymiary działki	24.80 x 18.20 m



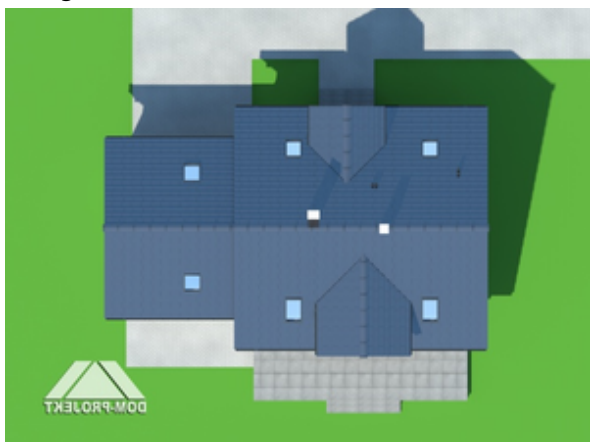
Opis projektu

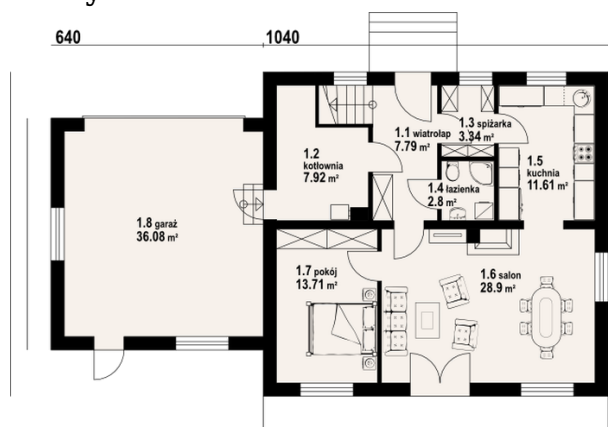
Klasykzna architektura, funkcjonalny program domu. Salon, wydzielona kuchnia i dodatkowy pokój na parterze. Ponadto kotłownia, łazienka i spiżarka. W salonie kominek. Na poddaszu cztery sypialnie i łazienka. Program domu uzupełnia dwustanowiskowy garaż.

Elewacje

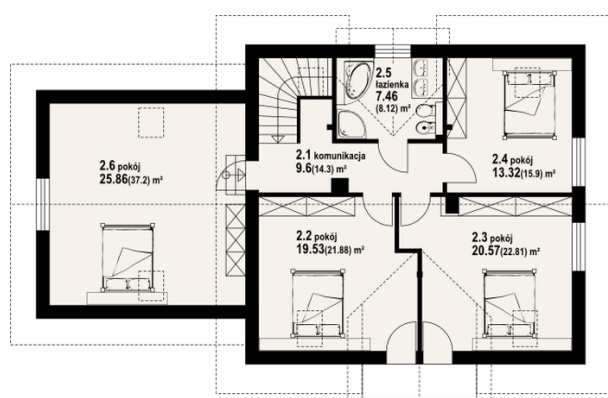


Sytuacje



Rzuty

Parter 76.07 m²

wiatrołap	7.79 m ²
kotłownia	7.92 m ²
spiżarka	3.34 m ²
łazienka	2.80 m ²
kuchnia	11.61 m ²
salon	28.90 m ²
pokój	13.71 m ²
garaż	36.08 m ²


Poddasze 120.21 m²

komunikacja	9.60 m ²
pokój	19.53 m ²
pokój	20.57 m ²
pokój	13.32 m ²
łazienka	7.46 m ²
pokój	25.86 m ²