

## Podstawowe informacje



## Dane techniczne projektu

<b>Całkowita powierzchnia</b>	<b>159.08 m<sup>2</sup></b>
<b>Powierzchnia użytkowa</b>	<b>135.29 m<sup>2</sup></b>
<b>Powierzchnia zabudowy</b>	<b>101.92 m<sup>2</sup></b>
<b>Kubatura</b>	<b>580.75 m<sup>3</sup></b>
<b>Wymiary budynku</b>	<b>10.40 x 9.80 m</b>
<b>Kąt nachylenia</b>	<b>43°</b>
<b>Wysokość budynku</b>	<b>9.17 m</b>
<b>Wymiary działki</b>	<b>18.40 x 18.20 m</b>

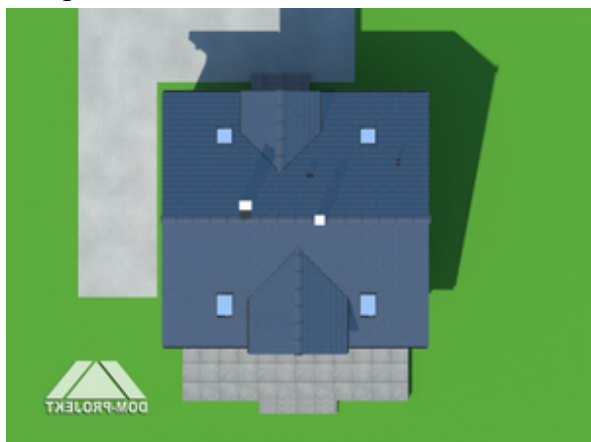
## Opis projektu

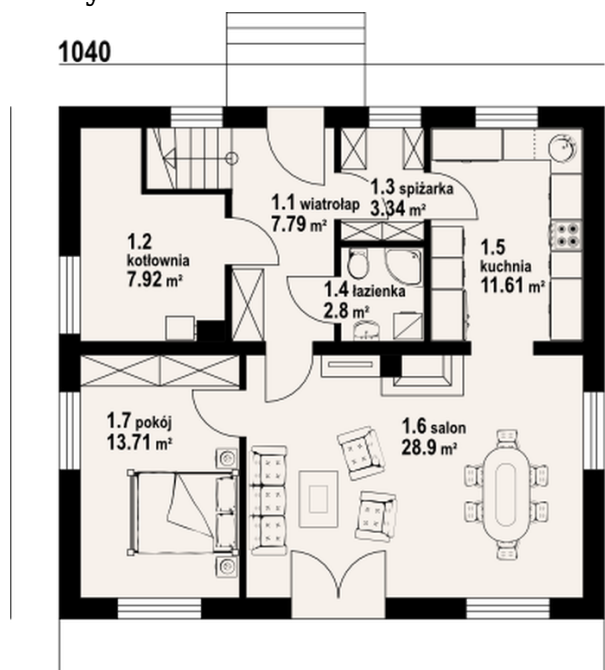
Dom z poddaszem mieszkalnym o prostej, klasycznej architekturze. Salon, wydzielona kuchnia i pokój na parterze. Ponadto kotłownia, łazienka i spiżarka. W salonie kominek. Na poddaszu trzy przestronne pokoje sypialne i łazienka.

## Elewacje

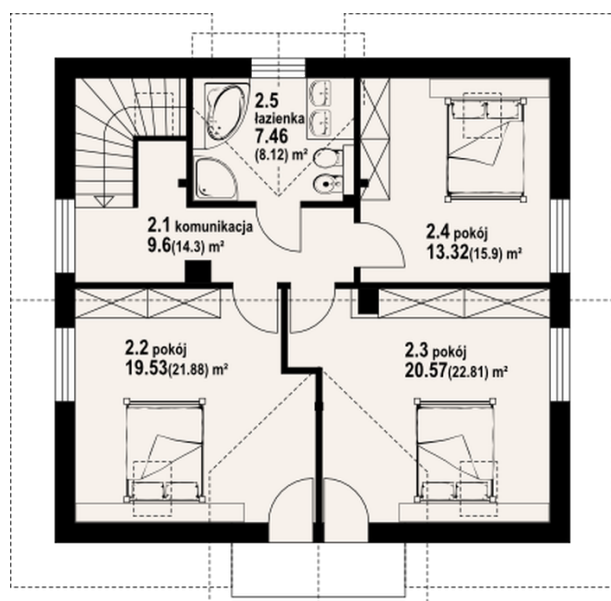


## Sytuacje



**Rzuty**
**1040**

**Parter 76.07 m<sup>2</sup>**

wiatrołap	7.79 m <sup>2</sup>
kotłownia	7.92 m <sup>2</sup>
spiżarka	3.34 m <sup>2</sup>
łazienka	2.80 m <sup>2</sup>
kuchnia	11.61 m <sup>2</sup>
salon	28.90 m <sup>2</sup>
pokój	13.71 m <sup>2</sup>


**Poddasze 83.01 m<sup>2</sup>**

komunikacja	9.60 m <sup>2</sup>
pokój	19.53 m <sup>2</sup>
pokój	20.57 m <sup>2</sup>
pokój	13.32 m <sup>2</sup>
łazienka	7.46 m <sup>2</sup>