

Podstawowe informacje



Dane techniczne projektu

Całkowita powierzchnia	171.64 m²
Powierzchnia użytkowa	129.69 m²
Powierzchnia zabudowy	112.64 m²
Powierzchnia dachu	234.72 m²
Kubatura	584.50 m³
Wymiary budynku	12 x 9 m
Kąt nachylenia	40°
Wysokość budynku	8.29 m
Wymiary działki	20.10 x 20.39 m



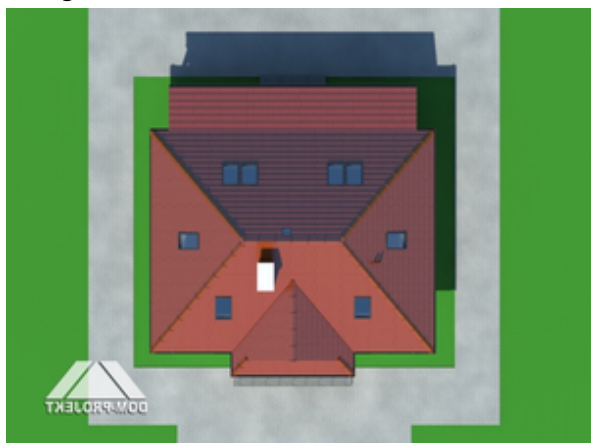
Opis projektu

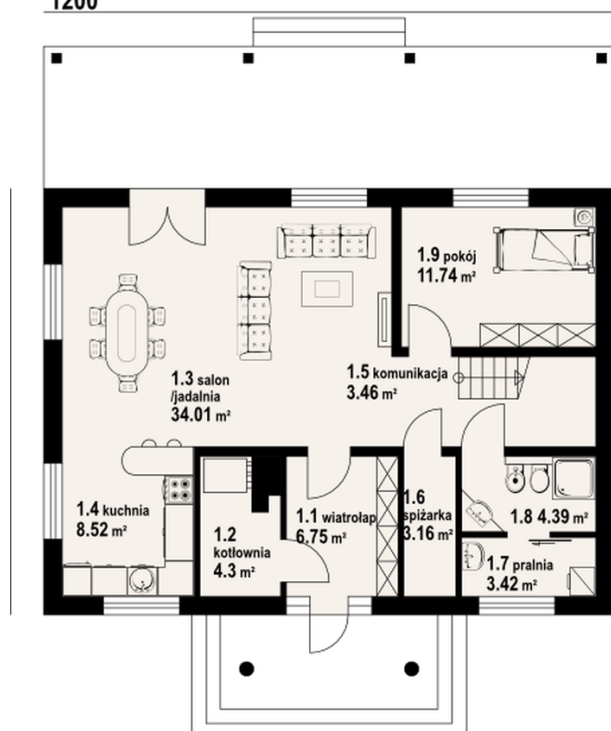
Nieduży dom nawiązujący do architektury dworów ziemiańskich. Podstawowym pomieszczeniem parteru jest salon z aneksem kuchennym. Kominek w salonie z możliwością rozprzodzenia ciepła. Dodatkowy pokój i wydzielona kotłownia na parterze. Na poddaszu cztery przestronne sypialnie.

Elewacje

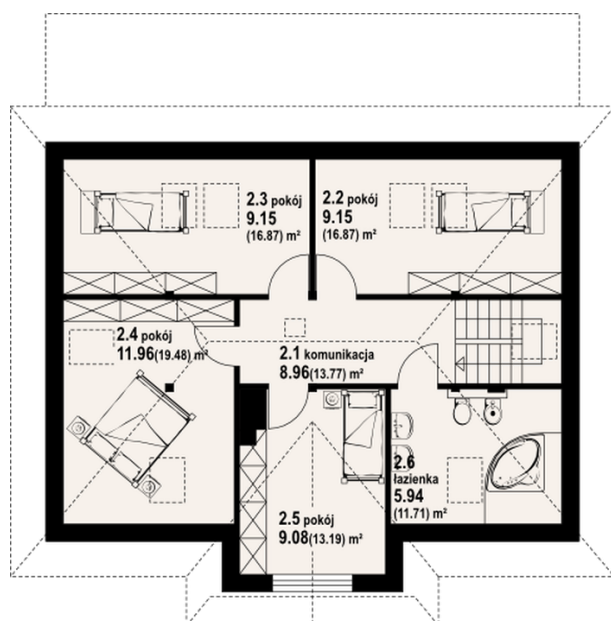


Sytuacje



Rzuty
 1200

Parter 79.75 m²

wiatrołap	6.75 m ²
kotłownia	4.30 m ²
salon, jadalnia	34.01 m ²
kuchnia	8.52 m ²
komunikacja	3.46 m ²
spizarka	3.16 m ²
pralnia	3.42 m ²
łazienka	4.39 m ²
pokój	11.74 m ²


Poddasze 91.89 m²

komunikacja	8.96 m ²
pokój	9.15 m ²
pokój	9.15 m ²
pokój	11.96 m ²
pokój	9.08 m ²
łazienka	5.94 m ²