

Podstawowe informacje



Dane techniczne projektu

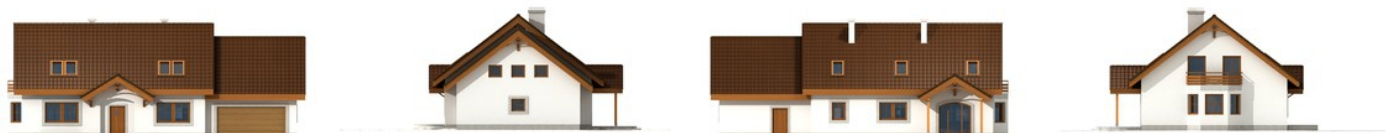
Całkowita powierzchnia	226.20 m²
Powierzchnia użytkowa	147.60 m²
Powierzchnia zabudowy	172 m²
Kubatura	1 046 m³
Wymiary budynku	18.90 x 11.30 m
Kąt nachylenia	40°
Wysokość budynku	8.34 m
Wymiary działki	26.90 x 20.30 m



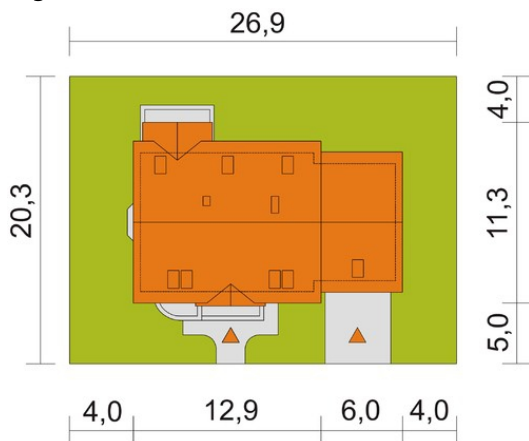
Opis projektu

Tulipia to niepodpiwniczony domek z użytkowym poddaszem dla cztero - pięcioosobowej rodziny. Dom o klasycznej, prostej bryle i bardzo atrakcyjnym wyglądzie. Praktyczny rozkład pomieszczeń daje ogromne możliwości aranżacji wnętrza. Na parterze zaprojektowano pokój dzienny z jadalnią, kuchnię, pom. gospodarcze, gabinet i łazienkę. Na poddaszu znajdują się trzy przestronne pokoje oraz duża łazienka. Dodatkowo istnieje możliwość wykorzystania powierzchni strychowej nad garażem. Dostępna jest wersja projektu bez garażu oraz z garażem jedno stanowiskowym, dodatkowo każda z wersji dostępna w...

Elewacje



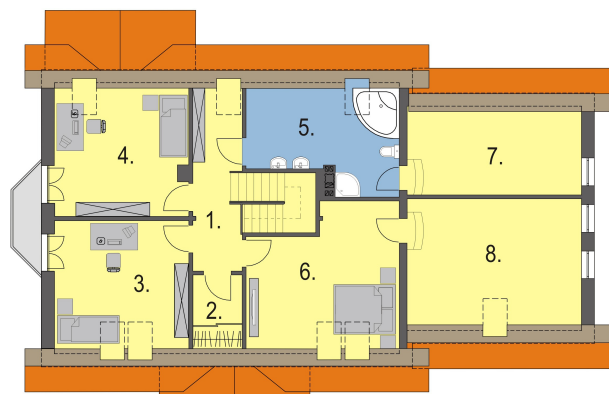
Sytuacje



Rzuty

Parter 130.90 m²

wiatrołap	3.40 m ²
hall	11.60 m ²
pokój dzienny z jadalnią	39.80 m ²
kuchnia	10.70 m ²
pom. pomocnicze/c.o.	8.70 m ²
łazienka	5.10 m ²
pokój	10.60 m ²
garaż	32.80 m ²
pom. pomocnicze	8.20 m ²


Poddasze 95.30 m²

hall	10.20 m ²
garderoba	2.30 m ²
pokój	13.80 m ²
pokój	13.70 m ²
łazienka	10.10 m ²
pokój	16.20 m ²
strych	10.60 m ²
strych	18.40 m ²