

Podstawowe informacje



Dane techniczne projektu

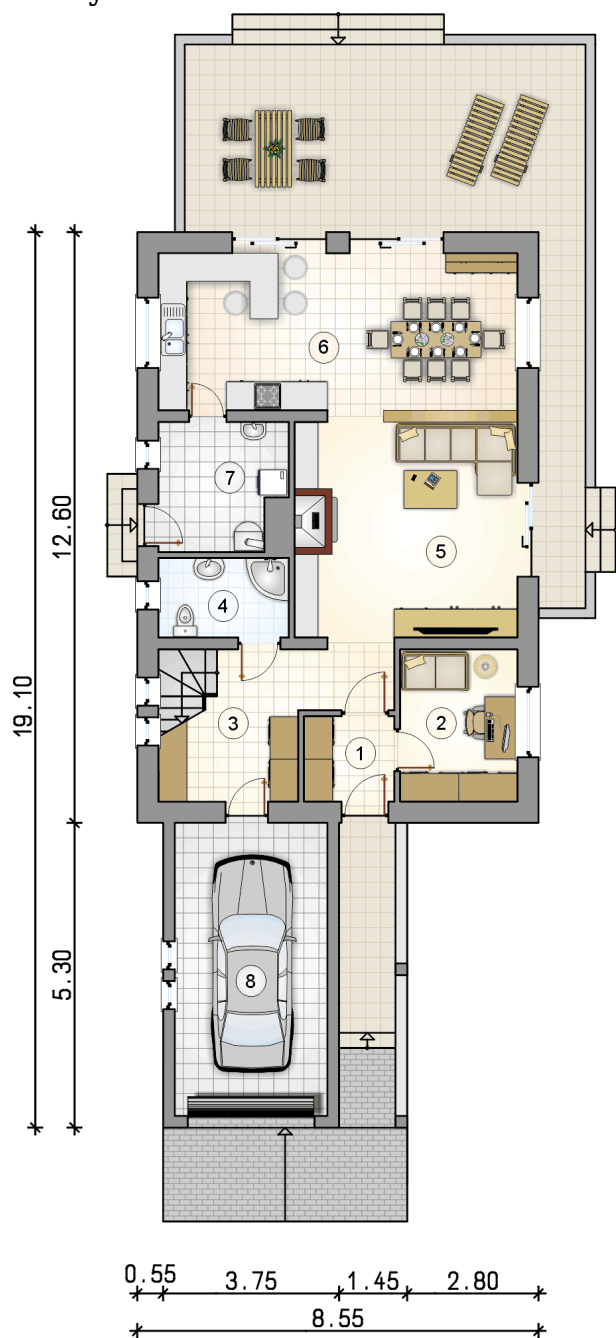
Całkowita powierzchnia	249.25 m²
Powierzchnia użytkowa	138.65 m²
Powierzchnia zabudowy	142.10 m²
Powierzchnia dachu	266.64 m²
Kubatura	837.15 m³
Kąt nachylenia	45°
Wysokość budynku	8.68 m
Wymiary działki	17.85 x 27.10 m

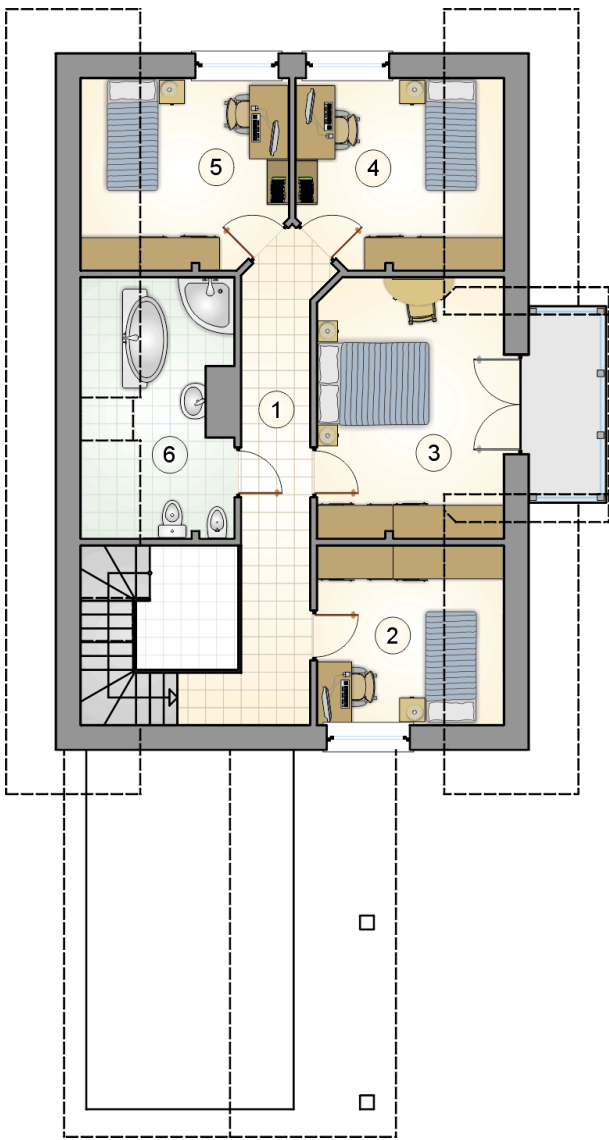


Opis projektu

Dom z poddaszem użytkowym, dużą kotłownią, idealny na wąskie działki

Rzuty





DOBRY DOM
ul. Wrzesława Romańczuka 6, 35-302 Rzeszów
+48 17 852 52 30
08:00 - 16:00

waldemar.kowalski@grupadobrydom.pl
Podane ceny nie stanowią oferty handlowej w rozumieniu art. 66 par. 1 Kodeksu Cywilnego