

Podstawowe informacje



Dane techniczne projektu

Całkowita powierzchnia	103.06 m²
Powierzchnia użytkowa	95.56 m²
Powierzchnia zabudowy	141.48 m²
Powierzchnia dachu	194 m²
Kubatura	321.30 m³
Wymiary budynku	11.30 x 12.50 m
Kąt nachylenia	25°
Wysokość budynku	6.82 m
Wymiary działki	19.30 x 20.50 m



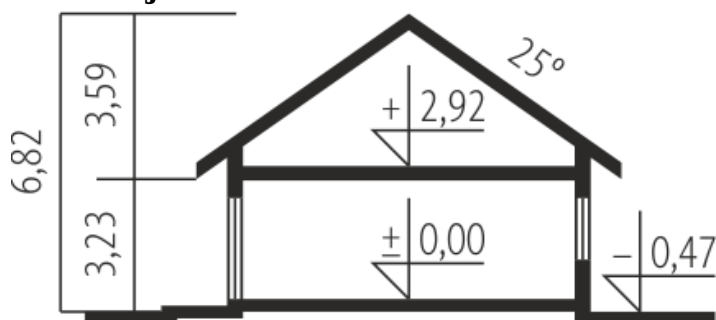
Opis projektu

Dom parterowy, niepodpiwniczony, przeznaczony dla 3-4-osobowej rodziny. W strefie dziennej znajduje się salon z kominkiem, jadalnia oraz kuchnia ze spiżarnią. Zaplanowano tu również toaletę oraz praktyczne pomieszczenie gospodarcze z kotłem grzewczym. Strefę nocną tworzą trzy sypialnie oraz duża łazienka. Rafael III to przykład nowoczesnego nawiązania do klasyki. Ze względu na swoją prostą i zwartą konstrukcję budynek jest ekonomiczny w realizacji i późniejszej eksploatacji. Wnętrza domu są maksymalnie doświetlone, co pozytywnie wpływa na samopoczucie domowników i koszty...

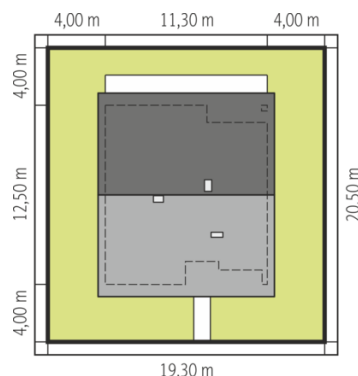
Elewacje



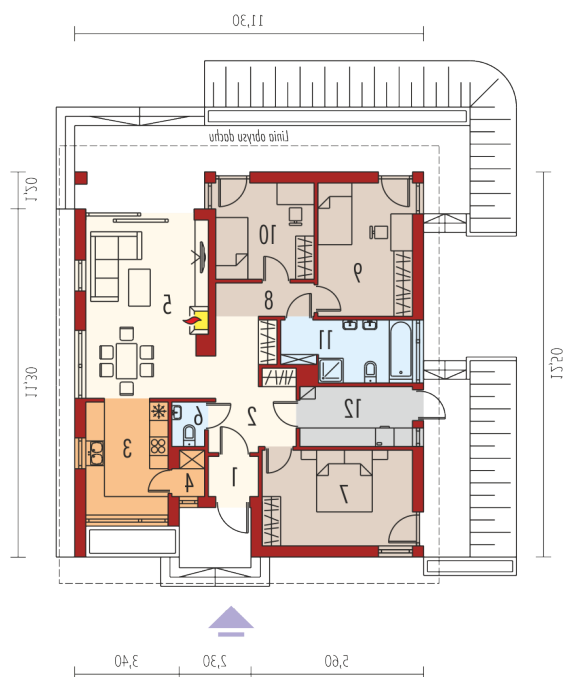
Przekrój



Sytuacje



Schemat uwzględnia minimalne odległości od budynku do granicy działki.
Szczegóły w zakładce: Jak czytać projekt?

Rzuty

Parter 103.06 m²

Wiatrołap	1.78 m ²
Sypialnia	9.81 m ²
Łazienka	7.43 m ²
Kotłownia	7.50 m ²
Hol	9.56 m ²
Kuchnia	9.54 m ²
Spizarnia	1.62 m ²
Pokój dzienny	22.76 m ²
Toaleta	1.68 m ²
Sypialnia	14.84 m ²
Korytarz	3.53 m ²
Sypialnia	13.01 m ²