

Podstawowe informacje



Dane techniczne projektu

Całkowita powierzchnia	197.67 m²
Powierzchnia użytkowa	192.12 m²
Powierzchnia zabudowy	197.85 m²
Powierzchnia dachu	285 m²
Kubatura	745.14 m³
Wymiary budynku	14.30 x 15.60 m
Kąt nachylenia	33°
Wysokość budynku	7.53 m
Wymiary działki	22.30 x 24.60 m



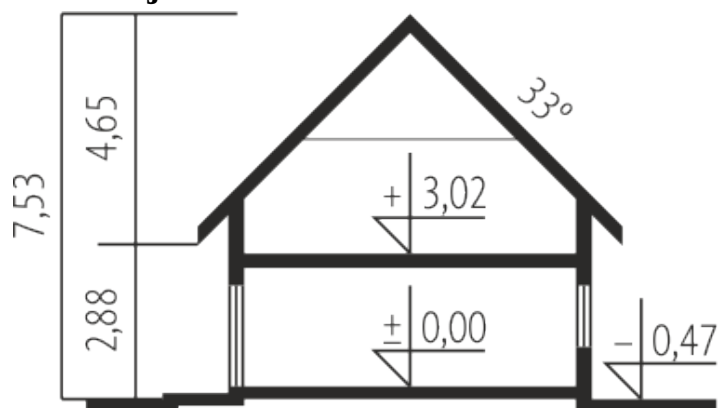
Opis projektu

Dom parterowy z poddaszem użytkowym, niepodpiwniczony, z garażem jednostanowiskowym. Przeznaczony dla 4-5-osobowej rodziny. Na parterze zaprojektowano strefę dzienną: salon z kominkiem, kuchnię oraz obszerną jadalnię. Znalazł się tu również gabinet, toaleta i praktyczne pomieszczenie gospodarcze, w którym można zaplanować spiżarnię. Dodatkowo, zaprojektowano komfortową sypialnię wraz z garderobą oraz łazienką. Strefę nocną zlokalizowano na poddaszu. Tworzą ją trzy sypialnie, duża łazienka, praktyczna pralnia oraz strych. Malena G1 to propozycja dla miłośników komfortowy...

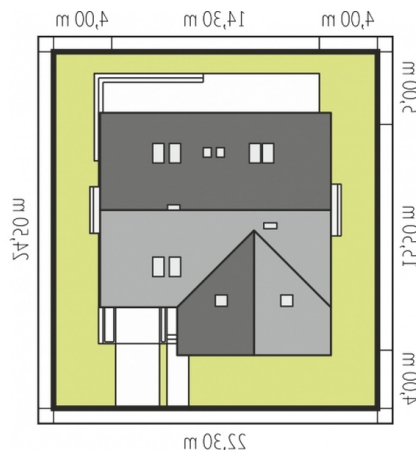
Elewacje



Przekrój



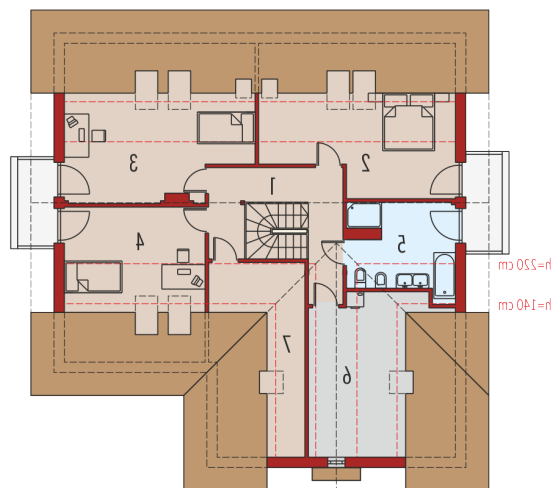
Sytuacje



Rzuty

Parter 118.52 m²

Wiatrołap	2.77 m ²
Kotłownia	5.12 m ²
Garaż	21.46 m ²
Hol	15.54 m ²
Kuchnia	10.85 m ²
Pokój dzienny + jadalnia	42.30 m ²
Gabinet	10.57 m ²
Łazienka	2.48 m ²
Sypialnia	18.28 m ²
Łazienka	6.27 m ²
Garderoba	4.34 m ²

Poddasze 79.15 m²


Korytarz	11.84 m ²
Sypialnia	14.00 m ²
Sypialnia	14.88 m ²
Sypialnia	13.07 m ²
Łazienka	9.13 m ²
Pom. gospodarcze, pralnia	11.85 m ²
Garderoba	4.38 m ²