

Podstawowe informacje



Dane techniczne projektu

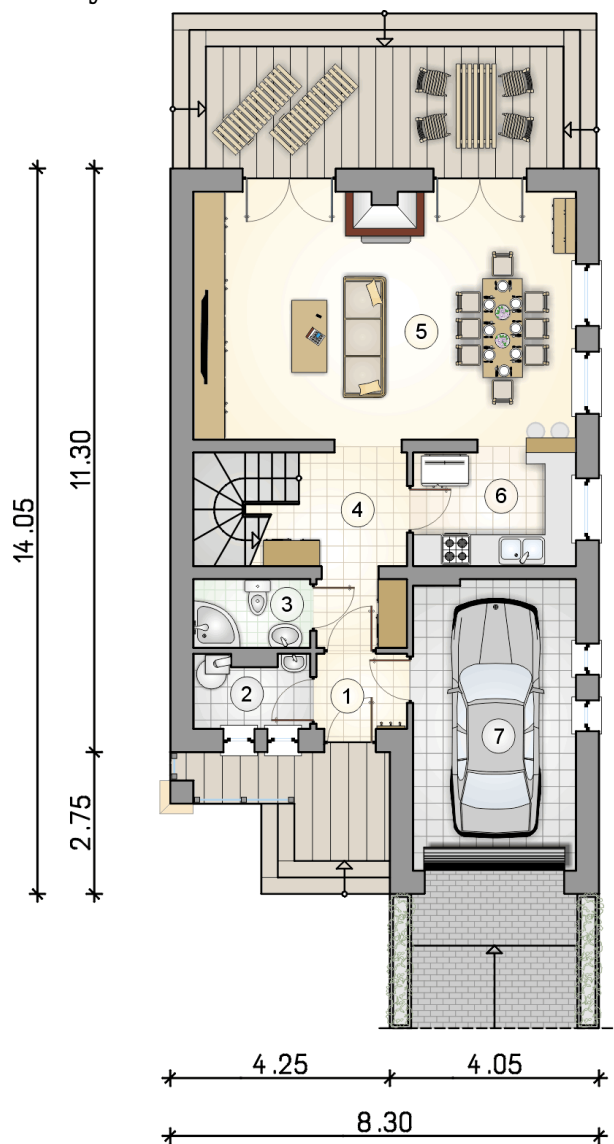
Całkowita powierzchnia	218.35 m²
Powierzchnia użytkowa	122.05 m²
Powierzchnia zabudowy	109.20 m²
Powierzchnia dachu	213.50 m²
Kubatura	669.85 m³
Kąt nachylenia	45°
Wysokość budynku	8.50 m
Wymiary działki	15.90 x 22.09 m

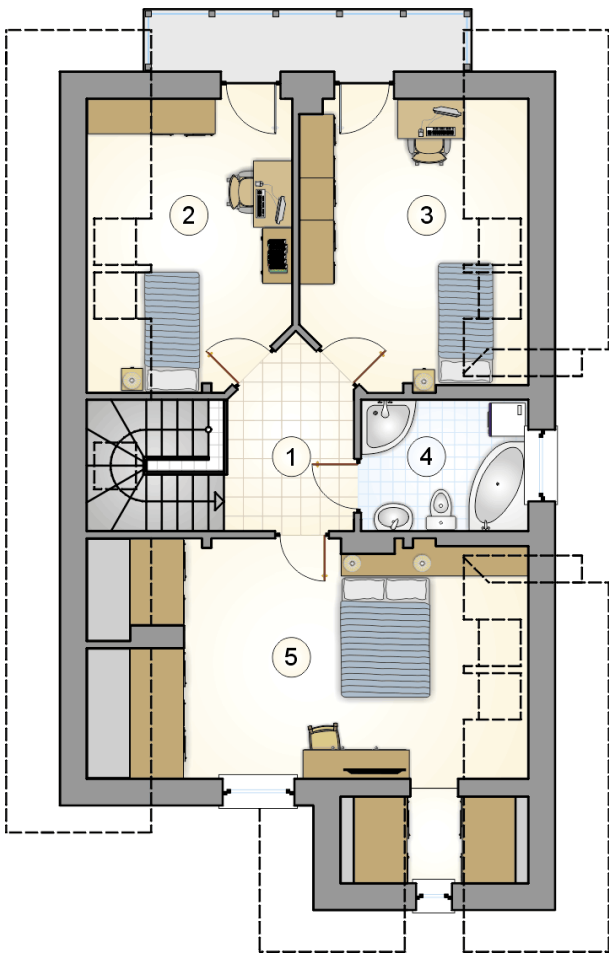


Opis projektu

Dom jednorodzinny, parterowy z poddaszem użytkowym, z garażem, idealny na wąskiej działce

Rzuty





DOBRY DOM
ul. Wrzesława Romańczuka 6, 35-302 Rzeszów
+48 17 852 52 30
08:00 - 16:00

waldemar.kowalski@grupadobrydom.pl
Podane ceny nie stanowią oferty handlowej w rozumieniu art. 66 par. 1 Kodeksu Cywilnego