

## Podstawowe informacje



## Dane techniczne projektu

<b>Całkowita powierzchnia</b>	<b>156.25 m<sup>2</sup></b>
<b>Powierzchnia użytkowa</b>	<b>154.68 m<sup>2</sup></b>
<b>Powierzchnia zabudowy</b>	<b>112.94 m<sup>2</sup></b>
<b>Powierzchnia dachu</b>	<b>167.80 m<sup>2</sup></b>
<b>Kubatura</b>	<b>459.12 m<sup>3</sup></b>
<b>Wymiary budynku</b>	<b>13 x 9.80 m</b>
<b>Kąt nachylenia</b>	<b>40°</b>
<b>Wysokość budynku</b>	<b>8.58 m</b>
<b>Wymiary działki</b>	<b>21 x 17.80 m</b>



## Opis projektu

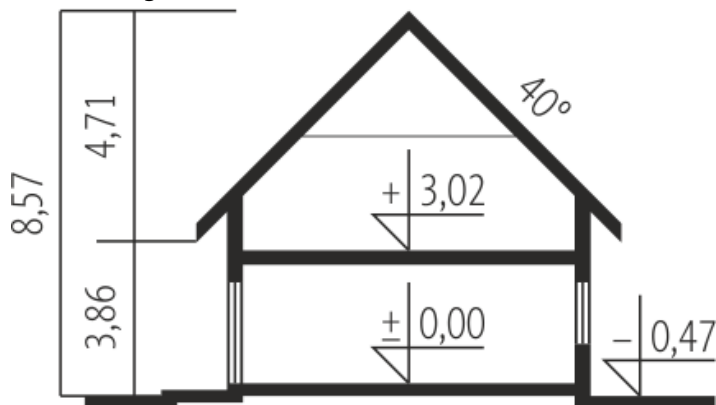
Dom parterowy z poddaszem użytkowym, niepodpiwniczony. Przeznaczony dla 4-5-osobowej rodziny. Na parterze zaprojektowano strefę dzienną: salon z kominkiem, jadalnię oraz kuchnię ze spiżarnią. Znalazł się tu również gabinet, toaleta oraz duże pomieszczenie gospodarcze. Strefę nocną zlokalizowano na poddaszu. Tworzą ją trzy wygodne sypialnie, w tym jedna z własną garderobą. Funkcjonalny układ pomieszczeń uzupełnia dodatkowa, duża i wygodna łazienka.

Katja to dom zaprojektowany z najwyższą troską o ergonomię i funkcjonalną wygodę. Perfekcyjny rozkład pomieszczeń maksymalnie wyko...

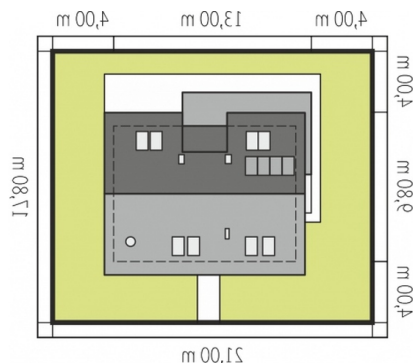
## Elewacje



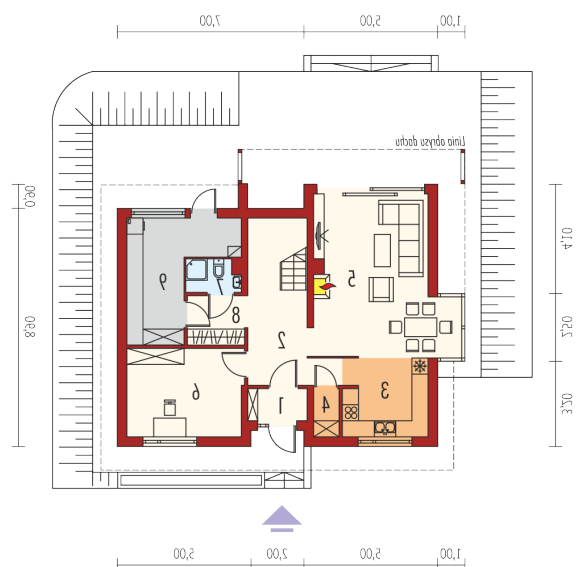
## Przekrój



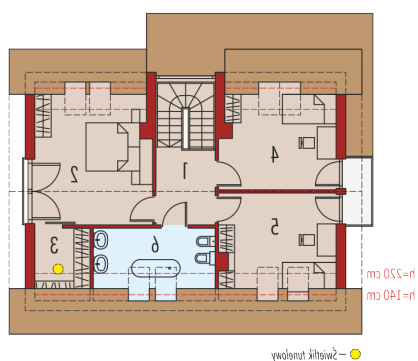
## Sytuacje



2szczegóły w załączniku: jak czytać projekt?  
2budynku obrotowego: jak czytać projekt?  
2schemat uwzględnia minimalną odległość od

**Rzuty**

**Parter 90.22 m<sup>2</sup>**

<b>Wiatrołap</b>	2.57 m <sup>2</sup>
<b>Hol + schody</b>	15.51 m <sup>2</sup>
<b>Kuchnia</b>	8.58 m <sup>2</sup>
<b>Spizarnia</b>	1.65 m <sup>2</sup>
<b>Pokój dzienny + jadalnia</b>	28.58 m <sup>2</sup>
<b>Gabinet</b>	14.04 m <sup>2</sup>
<b>Łazienka</b>	2.30 m <sup>2</sup>
<b>Garderoba</b>	4.00 m <sup>2</sup>
<b>Kotłownia</b>	12.99 m <sup>2</sup>

**Poddasze 66.03 m<sup>2</sup>**


<b>Korytarz</b>	6.17 m <sup>2</sup>
<b>Sypialnia</b>	19.58 m <sup>2</sup>
<b>Garderoba</b>	3.91 m <sup>2</sup>
<b>Sypialnia</b>	13.83 m <sup>2</sup>
<b>Sypialnia</b>	13.85 m <sup>2</sup>
<b>Łazienka</b>	8.69 m <sup>2</sup>