

Podstawowe informacje



Dane techniczne projektu

Całkowita powierzchnia	137.29 m²
Powierzchnia użytkowa	116.47 m²
Powierzchnia zabudowy	237.96 m²
Powierzchnia dachu	207 m²
Kubatura	575.27 m³
Wymiary budynku	20.10 x 11.80 m
Kąt nachylenia	4°
Wysokość budynku	4.74 m
Wymiary działki	28.10 x 23.50 m



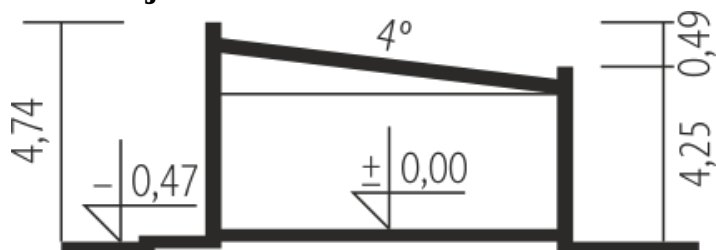
Opis projektu

Dom parterowy, niepodpiwniczony z garażem dwustanowiskowym. Przeznaczony dla 3-4-osobowej rodziny. W strefie dziennej zaplanowano salon, wygodną jadalnię oraz kuchnię ze spiżarnią. Strefę nocną tworzą trzy wygodne sypialnie wraz z łazienką i toaletą. W części technicznej znajduje się obszerne pomieszczenie gospodarcze. Budynek zaprojektowano jako wysoko energooszczędny, wyposażony w wentylację mechaniczną z rekuperacją. W projekcie przewidziano również gruntową pompę ciepła oraz system solarny. EX 8 to dom, zaprojektowany z myślą o miłośnikach nowoczesnego designu. Modernistyczna bry...

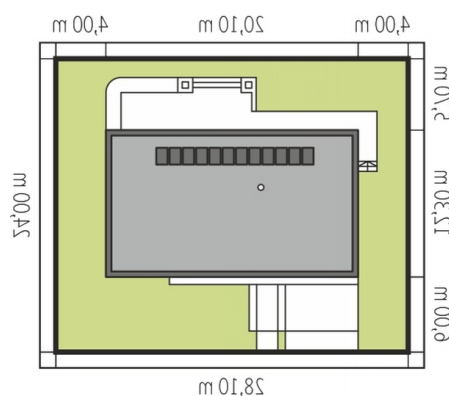
Elewacje

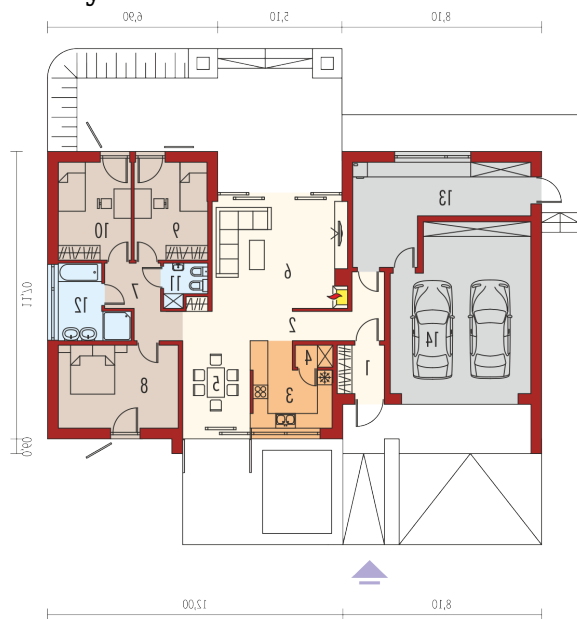


Przekrój



Sytuacje



Rzuty

Parter 137.29 m²

Wiatrołap	3.81 m ²
Sypialnia	11.75 m ²
Łazienka	6.72 m ²
Toaleta	2.08 m ²
Pom. techniczne	20.82 m ²
Garaż	36.55 m ²
Hol	6.24 m ²
Kuchnia	9.83 m ²
Spizarnia	1.28 m ²
Jadalnia	9.67 m ²
Pokój dzienny	27.16 m ²
Korytarz	9.43 m ²
Sypialnia	16.75 m ²
Sypialnia	11.75 m ²