

## Podstawowe informacje



## Dane techniczne projektu

<b>Całkowita powierzchnia</b>	<b>138.14 m<sup>2</sup></b>
<b>Powierzchnia użytkowa</b>	<b>127.71 m<sup>2</sup></b>
<b>Powierzchnia zabudowy</b>	<b>219.95 m<sup>2</sup></b>
<b>Powierzchnia dachu</b>	<b>247 m<sup>2</sup></b>
<b>Kubatura</b>	<b>479.46 m<sup>3</sup></b>
<b>Wymiary budynku</b>	<b>18.90 x 12.90 m</b>
<b>Kąt nachylenia</b>	<b>24°</b>
<b>Wysokość budynku</b>	<b>6.49 m</b>
<b>Wymiary działki</b>	<b>26.90 x 20.90 m</b>



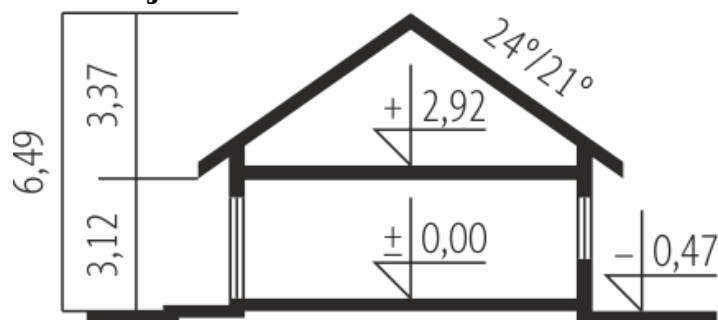
## Opis projektu

Dom parterowy, niepodpiwniczony z garażem jedno stanowiskowym. Przeznaczony dla 4-osobowej rodziny. Strefę dzienną tworzą: salon z kominkiem, jadalnia oraz kuchnia ze spiżarnią. Znalazła się tu również toaleta oraz duże pomieszczenie gospodarcze. Strefę nocną tworzą trzy wygodne sypialnie, w tym jedna z własną garderobą oraz obszerna łazienka. Przy garażu zaplanowano praktyczny składzik na wszelkiego rodzaju domowe sprzęty i narzędzia. Dom Antonio G1 to propozycja dla inwestorów, którzy cenią klasycę, doprawioną oryginalnymi akcentami. Udana kompozycja materiałów z...

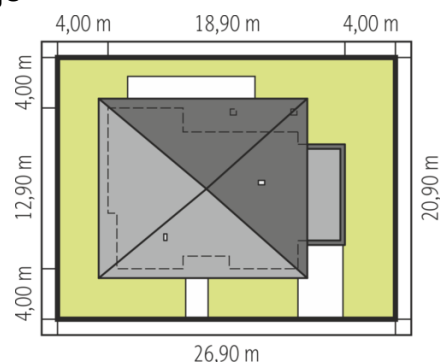
## Elewacje



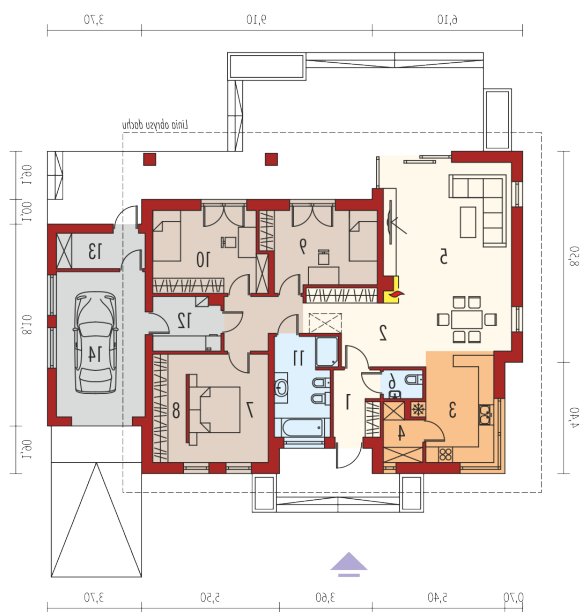
## Przekrój



## Sytuacja



Schemat uwzględnia minimalne odległości od budynku do granicy działki.  
Szczegóły w zakładce: Jak czytać projekt?

**Rzuty**

**Parter 138.14 m<sup>2</sup>**

<b>Wiatrołap</b>	4.72 m <sup>2</sup>
<b>Sypialnia</b>	13.93 m <sup>2</sup>
<b>Łazienka</b>	8.93 m <sup>2</sup>
<b>Kotłownia</b>	5.64 m <sup>2</sup>
<b>Pom. gospodarcze</b>	4.79 m <sup>2</sup>
<b>Garaż</b>	19.87 m <sup>2</sup>
<b>Hol</b>	13.10 m <sup>2</sup>
<b>Kuchnia</b>	10.38 m <sup>2</sup>
<b>Spizarnia</b>	3.09 m <sup>2</sup>
<b>Pokój dzienny + jadalnia</b>	39.90 m <sup>2</sup>
<b>Toaleta</b>	1.70 m <sup>2</sup>
<b>Sypialnia</b>	13.36 m <sup>2</sup>
<b>Garderoba</b>	5.52 m <sup>2</sup>
<b>Sypialnia</b>	13.08 m <sup>2</sup>