

Podstawowe informacje



Dane techniczne projektu

Całkowita powierzchnia	144.93 m²
Powierzchnia użytkowa	144.92 m²
Powierzchnia zabudowy	103.37 m²
Powierzchnia dachu	167 m²
Kubatura	625 m³
Wymiary budynku	8.75 x 12.05 m
Kąt nachylenia	35°
Wysokość budynku	8.02 m
Wymiary działki	16.75 x 20.70 m



Opis projektu

Wanilia to idealna propozycja domu dla 4-5 osobowej rodziny. Nieskomplikowana bryła, oraz wyszukana forma wykończenia sprawiają, że dom odznacza się prostą elegancją, a użyte materiały i kolorystyka nadają Wanilii ciepłego i przytulnego charakteru. Dzięki przemyślanemu rozplanowaniu powierzchni, dom jest niezwykle wygodny i praktyczny w użytkowaniu.

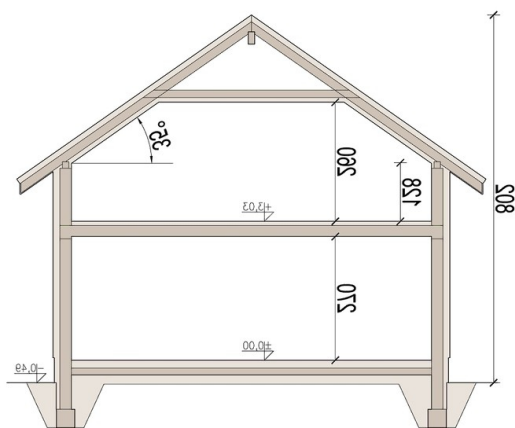
Główne zalety projektu to:

- wygodny duży salon z jadalnią otwartą na kuchnię
- pokój gościnny na parterze
- dwie sypialnie z garderobami
- pralnia na podda...

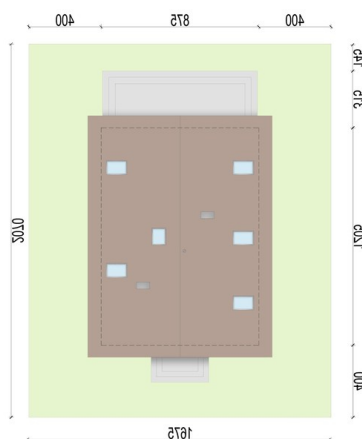
Elewacje



Przekrój



Sytuacje



DOBRY DOM
ul. Wrzesława Romańczuka 6, 35-302 Rzeszów
+48 17 852 52 30
08:00 - 16:00

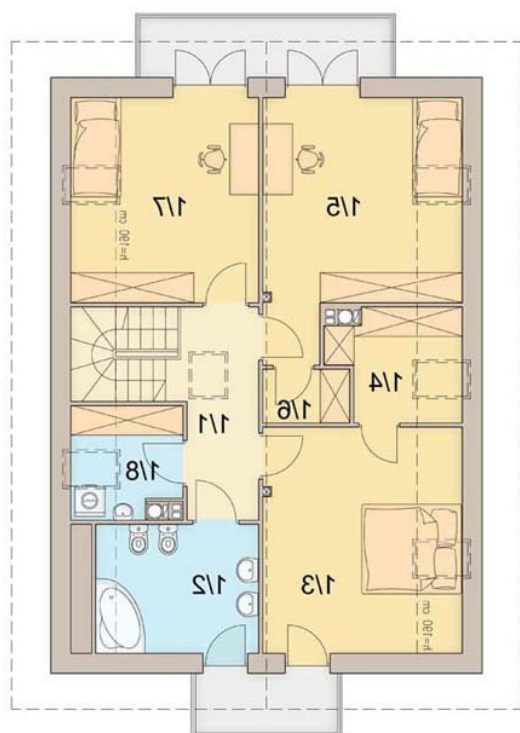
waldemar.kowalski@grupadobrydom.pl

Podane ceny nie stanowią oferty handlowej w rozumieniu art. 66 par. 1 Kodeksu Cywilnego

Rzuty

Parter 82.89 m²

wiatrołap	3.19 m ²
komunikacja + klatka schodowa	15.46 m ²
salon	31.75 m ²
kuchnia	11.01 m ²
pokój	9.24 m ²
pom. gospodarcze / c.o.	8.59 m ²
łazienka	3.65 m ²


Poddasze 62.04 m²

komunikacja	6.66 m ²
łazienka	7.42 m ²
pokój	14.01 m ²
garderoba	3.37 m ²
pokój	14.14 m ²
garderoba	1.88 m ²
pokój	11.80 m ²
pralnia	2.76 m ²