

## Podstawowe informacje



## Dane techniczne projektu

Całkowita powierzchnia	43.20 m <sup>2</sup>
Powierzchnia użytkowa	45.70 m <sup>2</sup>
Powierzchnia zabudowy	59.10 m <sup>2</sup>
Powierzchnia dachu	55.20 m <sup>2</sup>
Kubatura	137.15 m <sup>3</sup>
Wymiary budynku	8.90 x 6.84 m
Kąt nachylenia	2°
Wysokość budynku	4.20 m
Wymiary działki	16.90 x 14.84 m



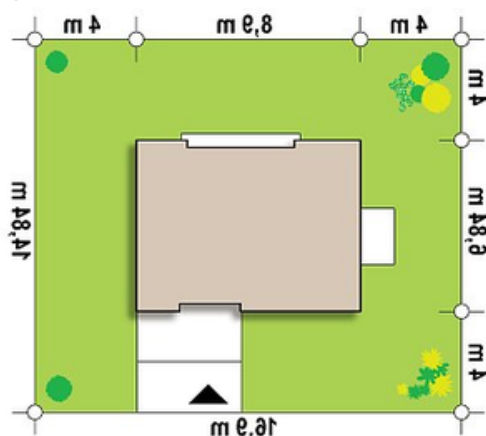
## Opis projektu

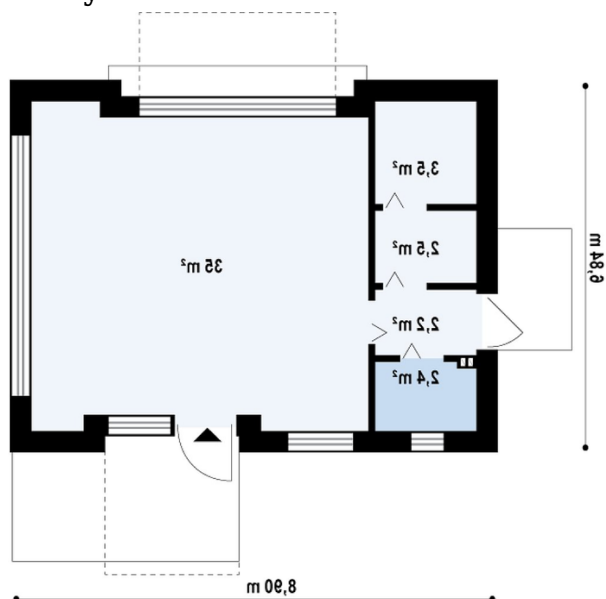
Mały praktyczny pawilon usługowy do dowolnej aranżacji.

## Elewacje



## Sytuacje



**Rzuty****Parter 43.20 m<sup>2</sup>****Pomieszczenie usługowe**35.00 m<sup>2</sup>**WC**2.40 m<sup>2</sup>**Hol**2.20 m<sup>2</sup>**Schowek**3.60 m<sup>2</sup>**Pom. gospodarcze**2.50 m<sup>2</sup>