

## Podstawowe informacje



## Dane techniczne projektu

Całkowita powierzchnia	108.30 m <sup>2</sup>
Powierzchnia użytkowa	110.55 m <sup>2</sup>
Powierzchnia zabudowy	89.50 m <sup>2</sup>
Powierzchnia dachu	132 m <sup>2</sup>
Kubatura	305.30 m <sup>3</sup>
Wymiary budynku	7.44 x 13.14 m
Kąt nachylenia	37°
Wysokość budynku	7.43 m
Wymiary działki	15.44 x 21.14 m



## Opis projektu

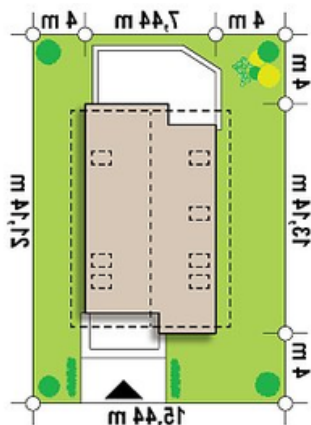
**Z296 to elegancka propozycja współczesnego domu z poddaszem użytkowym i dwuspadowym dachem.**

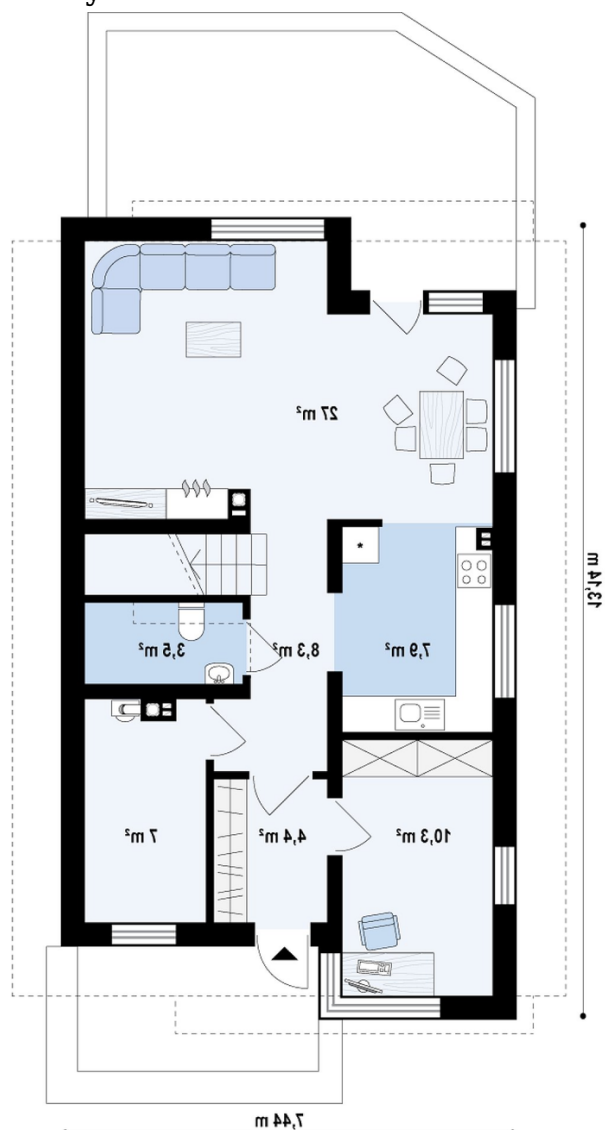
Największą zaletą tego projektu jest **jasny salon połączony jednoprzestrzennie z jadalnią**. Kuchnia delikatnie wydzielona powiększa przestrzeń dzienną. Dodatkowo na parterze zlokalizowano pokój, który może służyć jako gabinet bądź pokój dla gości, łazienkę i pomieszczenie gospodarcze dostępne z holu. Na piętrze znajdują się **trzy spore sypialnie**, w tym jedna z osobną toaletą i **dużą łazienką, która pomieści wannę i pry...**

## Elewacje



## Sytuacje



**Rzuty**

**Parter 68.40 m<sup>2</sup>**
**Kuchnia+jadalnia**

 27.00 m<sup>2</sup>
**Pom. gosp.**

 7.00 m<sup>2</sup>
**Gabinet**

 10.30 m<sup>2</sup>
**Sień**

 4.40 m<sup>2</sup>
**WC**

 3.50 m<sup>2</sup>
**Hol**

 8.30 m<sup>2</sup>
**Kuchnia**

 7.90 m<sup>2</sup>

## Poddasze 39.90 m<sup>2</sup>

Łazienka	3.00 m <sup>2</sup>
Łazienka	4.60 m <sup>2</sup>
Pokój	8.20 m <sup>2</sup>
Hol	5.70 m <sup>2</sup>
Pokój	11.20 m <sup>2</sup>
Pokój	7.20 m <sup>2</sup>

