

Podstawowe informacje



Dane techniczne projektu

Całkowita powierzchnia	94.80 m²
Powierzchnia użytkowa	94.82 m²
Powierzchnia zabudowy	73.10 m²
Powierzchnia dachu	95.30 m²
Kubatura	260.20 m³
Wymiary budynku	7.74 x 9.84 m
Kąt nachylenia	35°
Wysokość budynku	8.10 m
Wymiary działki	14.74 x 17.84 m



Opis projektu

Z290 to budynek przeznaczony na wąskie działki z możliwością zabudowy np. w jej granicy z jednej strony domu. Przy minimalnej szerokości oraz doświetleniu tylko z trzech stron dom jest tak zaprojektowany tak, że wszędzie dostarcza odpowiednią ilość światła w pełni spełniając program domu jednorodzinnego w wygodny sposób.

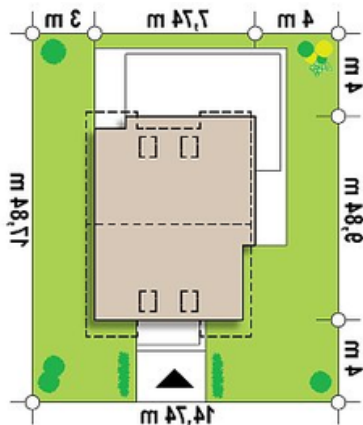
Na parterze zaraz przy wejściu zaplanowano duże pomieszczenie gospodarcze i małe wc. Dalej obszerną kuchnię, salon z aneksem jadalnym doskonale doświetlony dzięki dużym przeszkleniom.

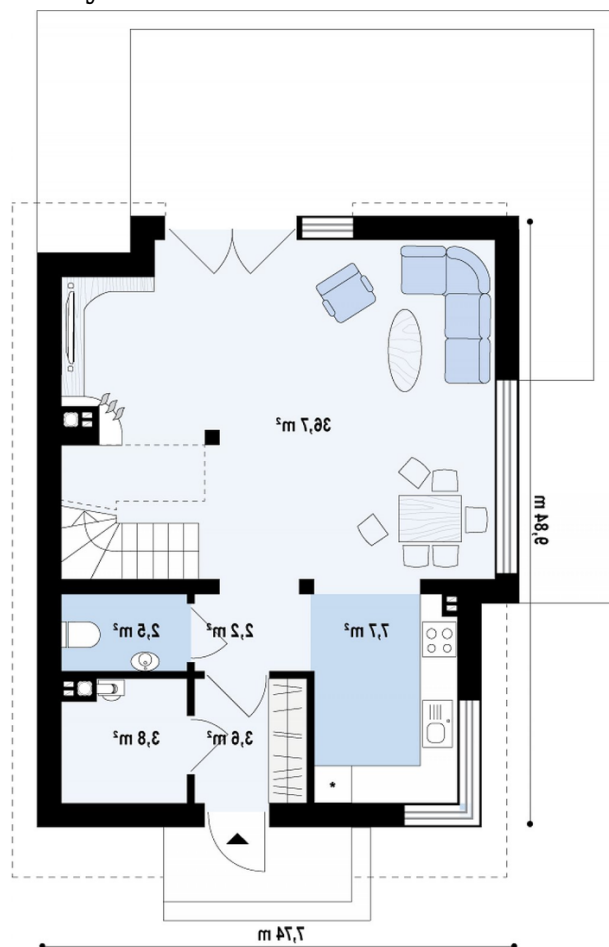
Na pięć...

Elewacje

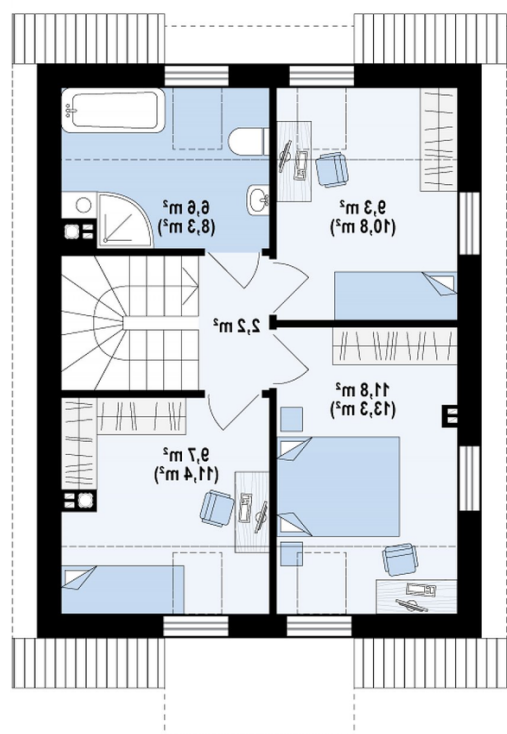


Sytuacje



Rzuty

Parter 56.40 m²

Sień	3.60 m ²
WC	2.50 m ²
Salon	36.70 m ²
Kuchnia	7.60 m ²
Hol	2.20 m ²
Pom. gosp.	3.80 m ²


Poddasze 38.40 m²

Hol	2.20 m ²
Pokój	9.40 m ²
Pokój	11.50 m ²
Pokój	9.00 m ²
Łazienka	6.30 m ²