

Podstawowe informacje



Dane techniczne projektu

Całkowita powierzchnia	124.80 m²
Powierzchnia użytkowa	122.87 m²
Powierzchnia zabudowy	83.50 m²
Powierzchnia dachu	124 m²
Kubatura	330 m³
Wymiary budynku	8.94 x 9.84 m
Kąt nachylenia	30°
Wysokość budynku	7.96 m
Wymiary działki	16.94 x 17.84 m



Opis projektu

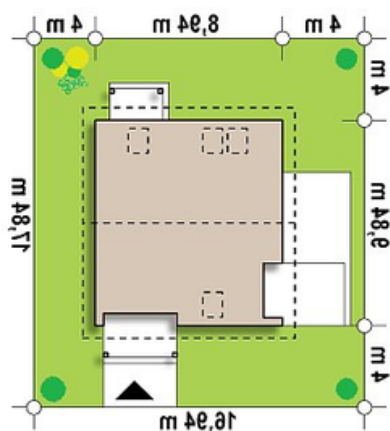
Z248 z poddaszem użytkowym, przeznaczony dla 3-4-osobowej rodziny. Strefa wejściowa czaruje swoją symetrią i elegancją. Zgrabną bryłę budynku otula szykowna elewacja.

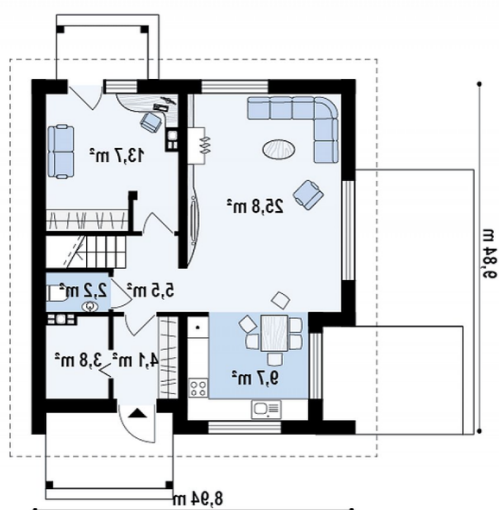
Na parterze mieści się strefa dzienna, którą tworzy dobrze doświetlony, otwarty na część jadalną salon z kominkiem oraz wygodna kuchnia. Dodatkowo, znajduje się tu gabinet, łazienka oraz pomieszczenie gospodarcze. Strefa nocna na poddaszu to dwie sypialnie oraz komfortowa sypialnia dla dwojga rodziców, z dostępem do wspólnej łazienki. <...>

Elewacje

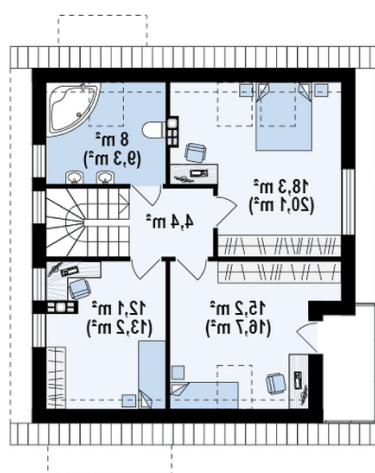


Sytuacje



Rzuty

Parter 65 m²

Salon	25.80 m ²
Kuchnia	10.00 m ²
Sień	4.10 m ²
Pom. gosp.	3.70 m ²
Hol+schody	5.50 m ²
WC	2.20 m ²
Gabinet	13.70 m ²


Poddasze 59.80 m²

Hol	4.40 m ²
Pokój	15.70 m ²
Pokój	12.40 m ²
Łazienka	8.40 m ²
Pokój	18.90 m ²