

Podstawowe informacje



Dane techniczne projektu

Całkowita powierzchnia	164.80 m²
Powierzchnia użytkowa	165.58 m²
Powierzchnia zabudowy	129.10 m²
Powierzchnia dachu	186.50 m²
Kubatura	442.60 m³
Wymiary budynku	10.14 x 13.44 m
Kąt nachylenia	35°
Wysokość budynku	8.55 m
Wymiary działki	17.14 x 21.44 m



Opis projektu

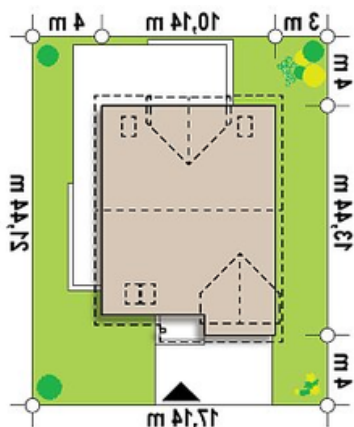
Z246 to dom z poddaszem użytkowym, przeznaczony dla 4-5 osobowej rodziny. Nieskomplikowana bryła, prosty dach z dwoma lukarnami to zalety tego budynku, podobnie jak przytulny chociaż nowoczesny wygląd elewacji. Urzeka swoim gustownym wyglądem - harmonijne połączenie surowej bieli i ciepłego drewna sprawia, że dom prezentuje się zachwycająco.

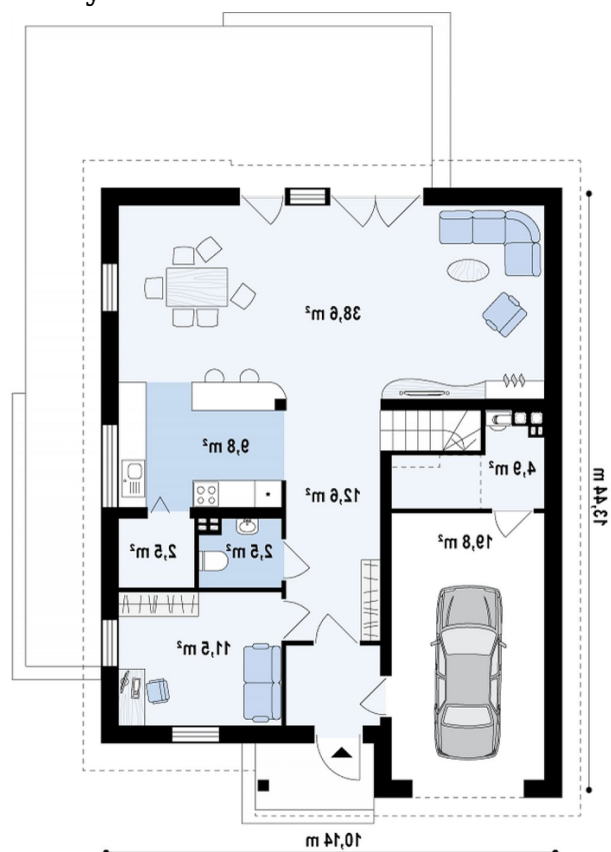
Na parterze znajduje się część dzienna z obszernym salonem połączonym z jadalnią i bezpośrednim dostępem do kuchni oraz część gospodarcza z garażem jednoznaczyniowym i pomieszczeniem gospodarczym. W ra...

Elewacje

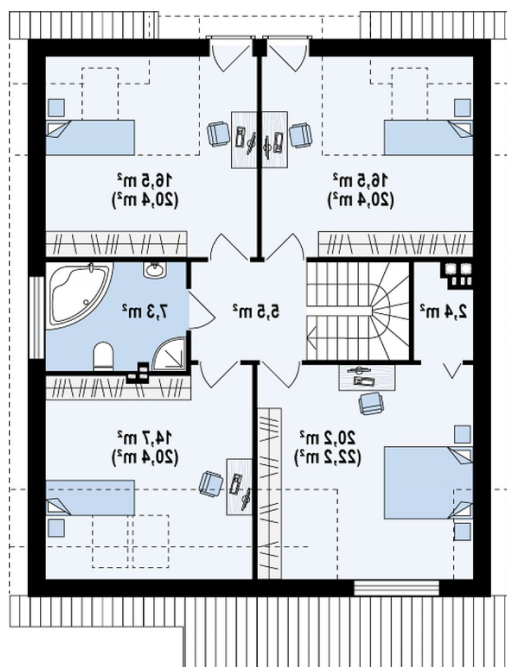


Sytuacje



Rzuty

Parter 82.60 m²

Sień	3.60 m ²
Hol+schody	12.60 m ²
Gabinet	10.50 m ²
WC	2.50 m ²
Kuchnia	9.80 m ²
Spizarka	2.50 m ²
Salon+jadalnia	38.60 m ²
Garaż	19.40 m ²
Pom. gosp.	2.50 m ²


Poddasze 82.20 m²

Hol+schody	5.50 m ²
Pokój	20.50 m ²
Garderoba	2.40 m ²
Pokój	14.10 m ²
Łazienka	7.30 m ²
Pokój	16.20 m ²
Pokój	16.20 m ²