

Podstawowe informacje



Dane techniczne projektu

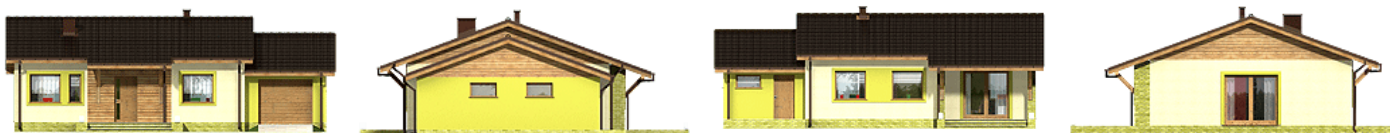
Całkowita powierzchnia	134.90 m ²
Powierzchnia użytkowa	75.60 m ²
Powierzchnia zabudowy	134.90 m ²
Powierzchnia dachu	182.50 m ²
Kubatura	216 m ³
Wymiary budynku	14.90 x 9.30 m
Kąt nachylenia	20°
Wysokość budynku	5.60 m
Wymiary działki	22.90 x 17.30 m



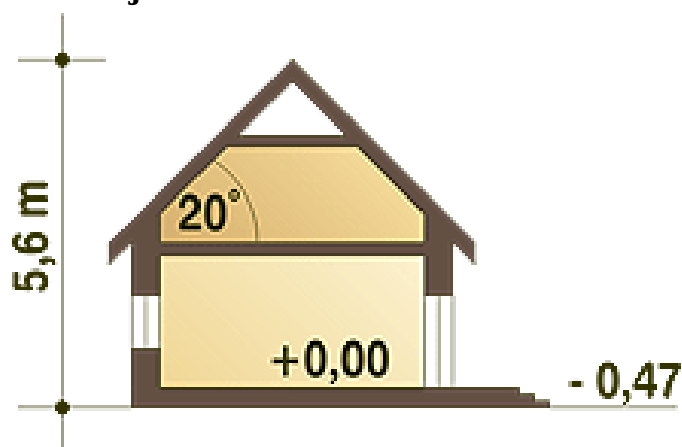
Opis projektu

Prosty i zgrabny dom parterowy dla 4-osobowej rodziny. Budynek na niewielkiej powierzchni mieści wszystkie potrzebne pomieszczenia: 3 sypialnie, pokój dzienny z wyjściem na zadaszony taras, ustronnie położoną kuchnię, niemałe pom. techniczne z piecem i pralką, dwie łazienki, oraz w wersji z garażem z boku dodatkowe pom. gospodarcze z wejściem od ogrodu, które można adaptować na kotłownię na paliwo stałe. Dom ten dzięki niewielkim gabarytom, prostej bryle, dwuspadowym dachu oraz nieskomplikowanym rozwiązaniom konstrukcyjnym daje możliwość niedrogiej realizacji.

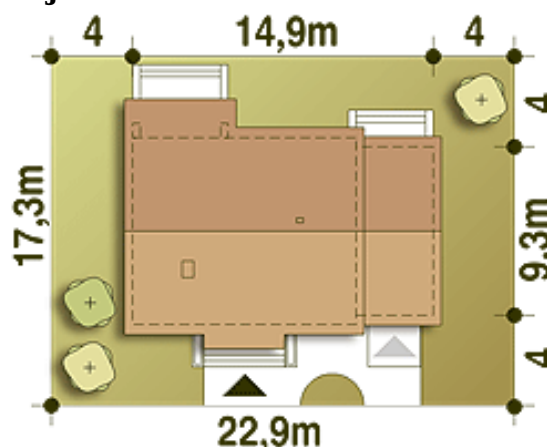
Elewacje



Przekrój



Sytuacje



Rzuty

Parter 106.10 m²

Wiatrołap	4.60 m ²
Pom. tech. + C.O.*	4.50 m ²
Pom. gospodarcze*	5.70 m ²
Garaż*	20.30 m ²
Hol	7.00 m ²
Sypialnia	12.10 m ²
Łazienka	4.30 m ²
Sypialnia	9.00 m ²
Sypialnia	9.00 m ²
Łazienka	3.20 m ²
Salon	20.30 m ²
Kuchnia	6.10 m ²