

Podstawowe informacje



Dane techniczne projektu

| | |
|-------------------------------|-----------------------------|
| Całkowita powierzchnia | 168.42 m² |
| Powierzchnia użytkowa | 119.65 m² |
| Powierzchnia zabudowy | 92.66 m² |
| Kubatura | 692.12 m³ |
| Wymiary budynku | 12.36 x 8.40 m |
| Kąt nachylenia | 40° |
| Wysokość budynku | 8.99 m |
| Wymiary działki | 19.36 x 18.60 m |

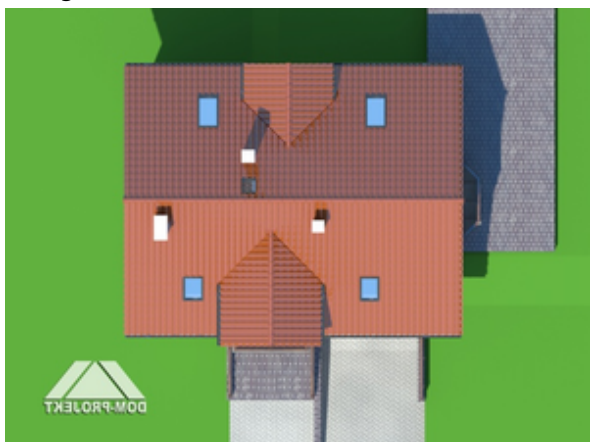
Opis projektu

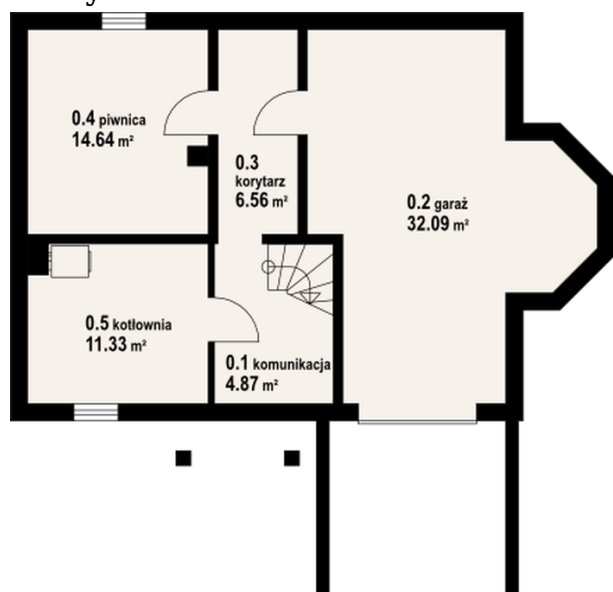
Nieduży dom z pełnym podpiwniczeniem. W piwnicach garaż i zaplecze gospodarcze. Na parterze salon tworzy wspólną przestrzeń z aneksem kuchennym. Dodatkowy pokój i duża łazienka uzupełniają program parteru. Na poddaszu trzy sypialnie i dwie łazienki.

Elewacje



Sytuacje

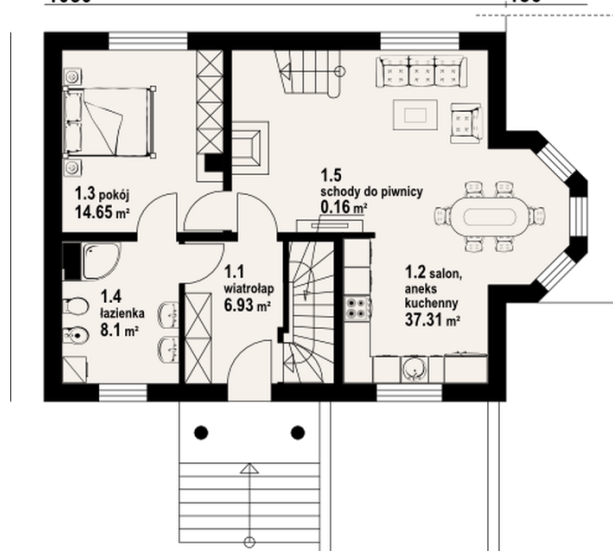


Rzuty

Piwnica 37.40 m²

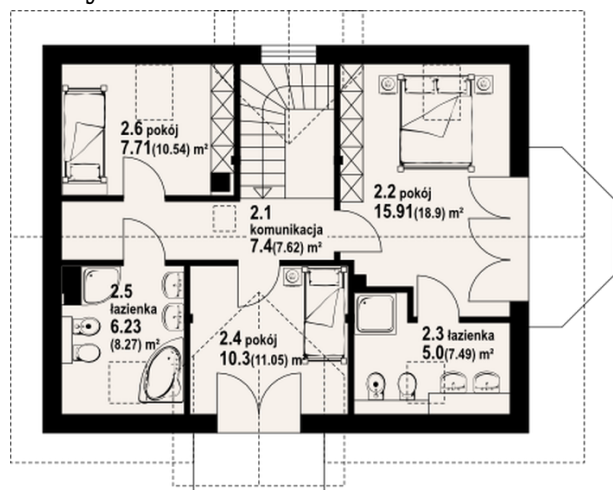
| | |
|-------------|----------------------|
| komunikacja | 4.87 m ² |
| garaż | 32.09 m ² |
| korytarz | 6.56 m ² |
| piwnica | 14.64 m ² |
| kotłownia | 11.33 m ² |

1050

186


Parter 67.15 m²

| | |
|---------------------------|----------------------|
| wiatrołap | 6.93 m ² |
| salon z aneksem kuchennym | 37.31 m ² |
| pokój | 14.65 m ² |
| łazienka | 8.10 m ² |
| schody do piwnicy | 0.16 m ² |

Rzuty

Poddasze 63.87 m²

| | |
|-------------|----------------------|
| komunikacja | 7.40 m ² |
| pokój | 15.91 m ² |
| łazienka | 5.00 m ² |
| pokój | 10.30 m ² |
| łazienka | 6.23 m ² |
| pokój | 7.71 m ² |